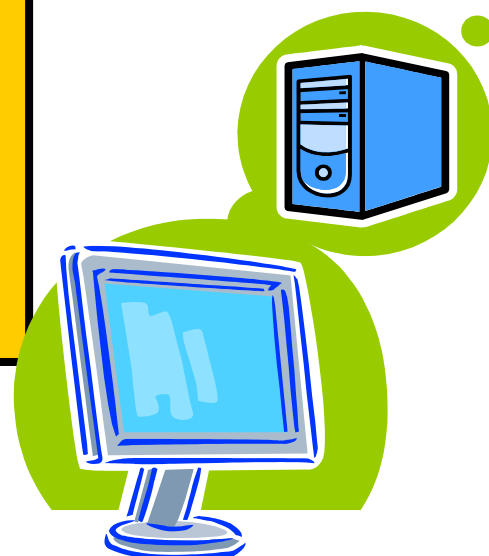


平成19年度より

# 電子入札が 本格導入されます

京都大学では、平成19年度より、大規模な工事について電子入札の運用を開始していきますので、ご協力よろしくお願いたします。



## ■電子入札参加までのフローチャート

step1

### ICカード(およびリーダー)の取得

→国土交通省・京都府(市)の電子入札システムのICカードと同じものが使用できます。

入手方法等は、下記ホームページをご覧ください。

step2

### 電子入札システムの利用者登録

→既にICカードをお持ちの方でも、**文部科学省での利用者登録がされていないと、本学の電子入札案件に参加できません！！**

※登録は、文部科学省電子入札システム上で行います。

## 電子入札案件に参加できます！！

電子入札システムの概要・操作方法等の詳細は  
【文部科学省電子入札ホームページ】

<http://portal.bid.mext.go.jp/>

をご参照ください。