

京都大学再生医科学研究所

『再生医学・再生医療の先端融合的共同研究拠点』

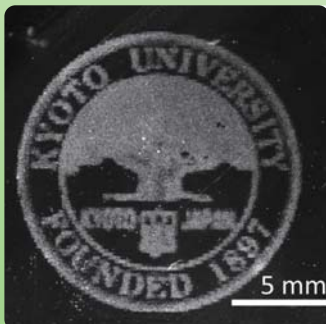
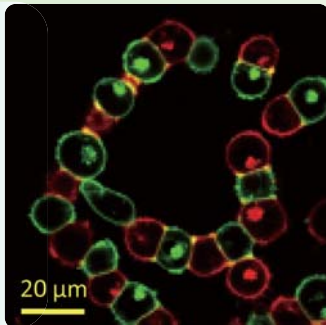
第6回公開講演会

テーマ

身体と再生 – トップダウンかボトムアップか –

「トップダウンとボトムアップは日ごろから聞きなれた言葉です。再生医学の研究でも遺伝子、タンパク、さらに細胞の働きを理解し、その知識を積み上げて再生医療を実現しようとするボトムアップ型試みと、少し強引ではあるが人の手（工学技術）で細胞や組織に操作を加えて再生医療を実現しようとするトップダウン型の試みがあります。今回、ボトムアップ的に骨の出来る仕組みを理解する研究と、トップダウン的に細胞を操作してインスリン依存型糖尿病の治療を実現しようとする試みの二つを紹介いたします。

細胞を交互に並べる



細胞で絵を描く

細胞を操る

日時

平成 **23** 年 **7** 月 **9** 日〔土〕

午後2時00分～午後4時10分

開場1時00分 開演2時00分

プログラム

■ 午後2時00分～2時05分
開会挨拶

■ 午後2時05分～3時05分

「よりよいインスリン依存型糖尿病の
治療へむけた細胞操作」

再生医科学研究所 教授 岩田 博夫

■ 午後3時10分～4時10分

「軟骨から骨ができる話」

再生医科学研究所 教授 開 祐司

場所

京都大学百周年時計台記念館1階
百周年記念ホール

受講料

無 料



申し込み

京都大学再生医科学研究所公開講演会係宛

メール (kouen@frontier.kyoto-u.ac.jp)

FAX (075-751-4646)

往復はがき (〒606-8507 京都市左京区聖護院川原町53)

上記のいずれかに、氏名(複数申込可)・連絡先(住所・メールアドレス・電話番号・FAX番号等)を記入のうえ、**7月1日(金)**までにお申込みください。なお、定員は先着**500**名です。

駐車スペースがありませんので、当日は公共交通機関をご利用ください。

◎ 問い合わせ先：京都大学再生医科学研究所総務担当（電話番号 075-751-3802・3803）

※講演会当日 090-2385-6728（12:00～）

◎ 京都大学再生医科学研究所のホームページ <http://www.frontier.kyoto-u.ac.jp/>

◎ 「京の府民大学」対象講座