

となりの元素

モトモトヒトは元素人!?

私たちが生活の中で目にするたくさんもの

時計 イス 車 あめ 雲・・・

たとえば、あなたが今食べたあめ、その材料は何だと思えますか？

あめは主に砂糖から作られますでは、砂糖は何からできているでしょう？

砂糖は、もともと水素、酸素、炭素といった3種類の“元素”からできています

複雑なモノも、そのそれぞれのモトをたどると“元素”にいっきつきます

元素は全部でおおよそ百種類あります

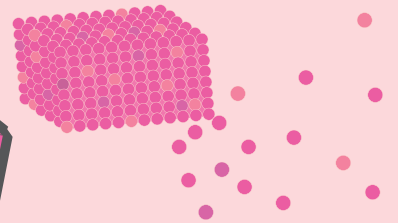
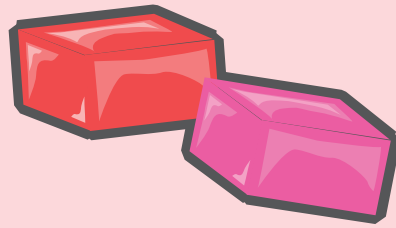
個性に富んだそれらの元素が

私たちの周りにある様々なモノの、素へモトなのです

今あなたの隣にあるそれも、あれも・・・

考えてみたら、私たち人間だって・・・

「あら元素さんお久しぶり ご機嫌いかが？」



井戸端サイエンス工房より

先日発生した東北地方太平洋沖地震によって被災されたみなさまとご家族ご友人の方々に、こころよりお見舞い申し上げます。井戸端サイエンス工房では、このような時期のサイエンスカフェ開催について話し合いを重ねました。そして、このような時こそ、みなさまとカフェに集まり、そしてサイエンスについて語り合いたいと考え、今回もサイエンスカフェを通常通り開催することにいたしました。私たちの活動に、ご理解を頂けましたら幸いです。

2011年3月22日 井戸端サイエンス工房 メンバー一同

●日時

2011年4月23日(土)

14:00 ~ 15:30 (13:30 受付開始)

●場所

カフェ進々堂 (京都市左京区北白川追分町 88)

▶京阪出町柳駅下車、東へ徒歩約15分

百万遍交差点を東へ入る 京都大学北門前

●ゲスト

櫻井 弘さん + 田中 淳さん

(鈴鹿医療科学大学 教授)

(洛星中学高等学校 教諭)

●参加費 700円 (お飲物・お菓子代 + 経費として)

●定員 20名

(お申し込み多数の場合はご希望に添えない場合がございます)

●お申し込み方法

4月16日(土)までに、井戸端サイエンス工房

(isl@kyoto.vis.ne.jp)宛てにEメールで、

お名前/年齢/お電話番号/ご職業/この催しを

知ったきっかけをご記入のうえ、お申し込み下さい。

《お願い》 お申し込み後3日以内に受け付けた旨のメールが届かない場合は、お手数ですが、もう一度、上記へお問い合わせください。

※お寄せいただいた個人情報は今回の催しの運営にのみ使用いたします

