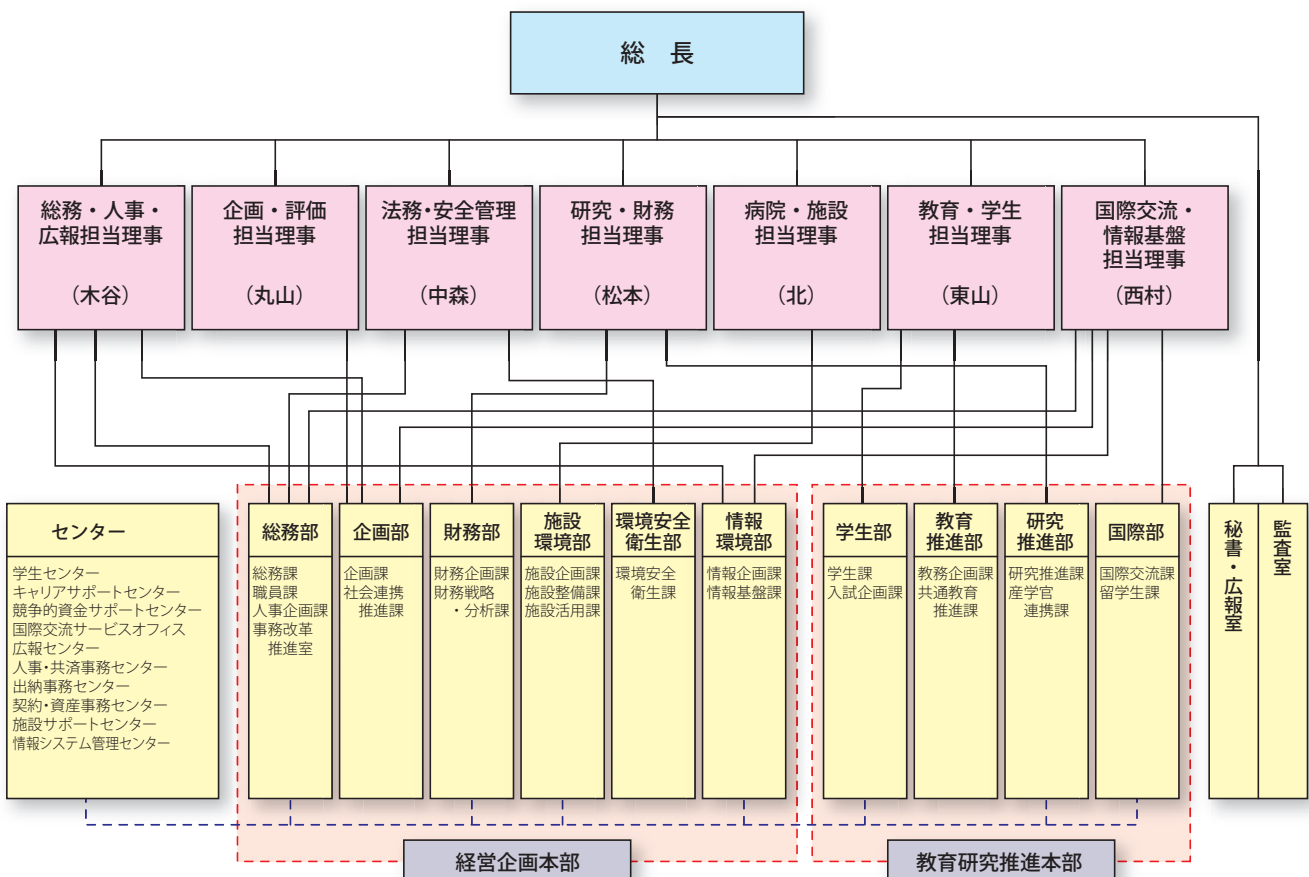
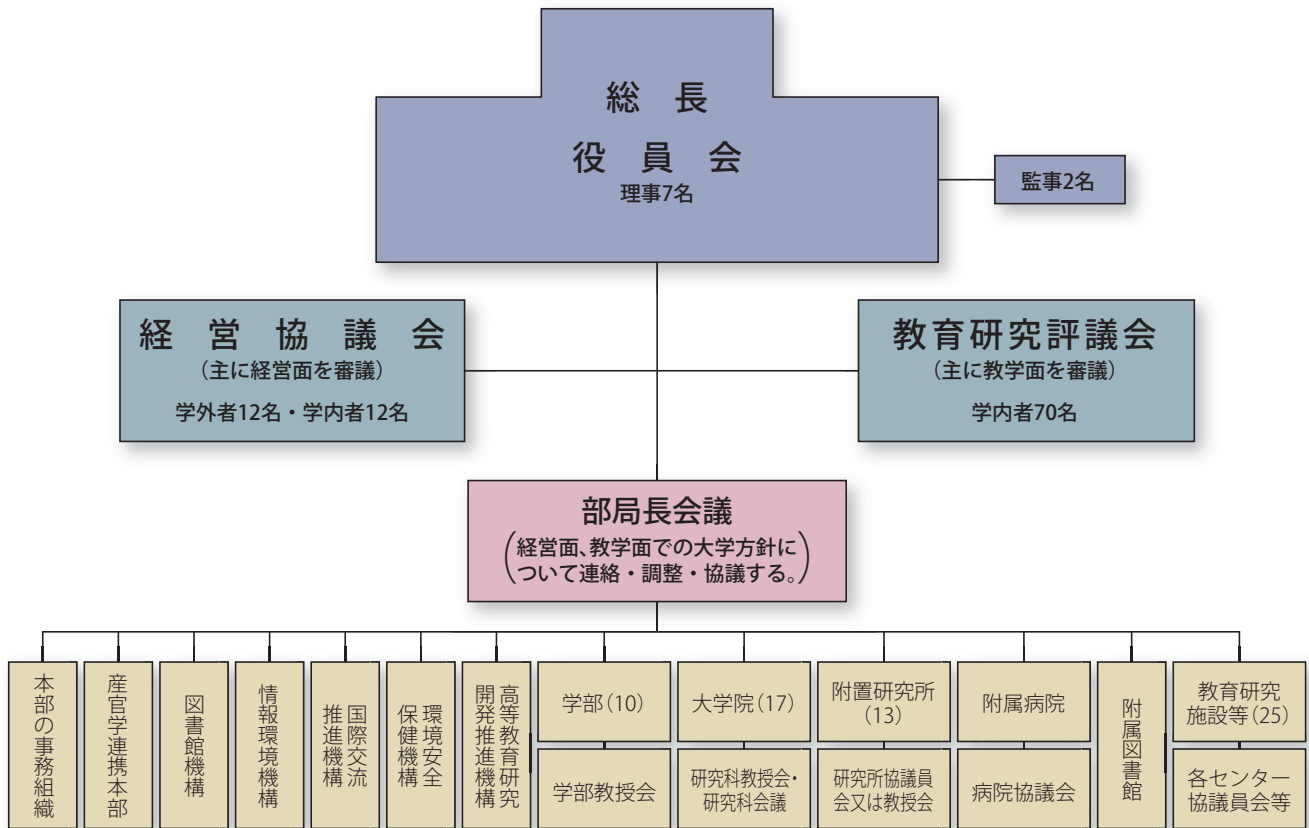


管理運営機構



役員

(平成 19 年 7 月 1 日現在)

氏名	役員名	担当	特命事項：その他の所掌事項	任期
尾池和夫	総長			H15.12.16 ~ H20. 9.30
丸山正樹	理事 (副学長)	企画・評価担当	図書館機構、将来計画、中期計画・年度計画	H.17.10. 1 ~ H20. 9.30
東山紘久	理事 (副学長)	教育・学生担当	入試改革、全学共通教育：高等教育研究開発推進機構、FD、専門教育改善推進、単位互換	
松本 紘	理事 (副学長)	研究・財務担当	財務計画、研究推進戦略：産官学連携本部(本部長)、産官学連携、知的財産、宇治キャンパス、総合技術部	
木谷雅人	理事 (副学長)	総務・人事・ 広報担当	事務総合調整、労務、電子事務局：事務改革、情報環境機構(電子事務局)、リスク対応、社会連携・渉外(地方自治体、大学コンソーシアム京都等)、全学同窓会	
中森喜彦	理事 (副学長)	法務・ 安全管理担当	人権、男女共同参画：環境安全保健機構、教員制度改革(教員評価のあり方等)	
北 徹	理事 (副学長)	病院・施設担当	病院経営改善：スペースマネジメント、学生教職員の健康管理、災害時医療対応、エネルギー(省エネ)	
西村周三	理事 (副学長)	国際交流・ 情報基盤担当	国際戦略、教育研究資金戦略：国際交流推進機構、情報環境機構、海外拠点形成、京大基金(KAPを含む。)、財団関係(京大会館の運営を含む。)	

監事

氏名	現職等	任期
原 潔	前神戸商船大学長	H16. 4. 1 ~ H20. 3.31
佐伯照道※	弁護士・北浜法律事務所	H16. 4. 1 ~ H20. 3.31

※非常勤

副学長

氏名	担当	任期
松重和美	産官学連携本部副本部長	H16. 4. 1 ~ H20. 9.30
北村隆行	高等教育研究開発推進機構長	H19. 4. 1 ~ H20. 9.30
横山俊夫	国際交流推進機構長	H17. 4. 1 ~ H20. 9.30
西本清一	桂キャンパス整備・運営担当(工学研究科長)	H18. 4. 1 ~ H20. 3.31

総長特別顧問(非常勤)

氏名	現職	任期
平井紀夫	オムロン株式会社 特別顧問	H16. 4. 1 ~ H20. 3.31

経営協議会

学内委員			学外委員		
氏名	所属・職名	任期	氏名	所属・職名	任期
尾池和夫	総長		石井米雄	大学共同利用機関法人 人間文化研究機構長	H16. 4. 1 ~ H20. 3.31
丸山正樹	理事		大星公二	(株)ジェムコ日本経営 特別顧問	H17. 7.19 ~ H20. 3.31
東山紘久	理事		大南正瑛	学校法人京都橘学園 特別顧問	H16. 4. 1 ~ H20. 3.31
松本 紘	理事		北城 悟太郎	日本アイ・ピー・エム(株) 最高顧問	
木谷雅人	理事		熊谷 純三	鳩居堂製造(株) 代表取締役	H18. 9.19 ~ H20. 3.31
中森喜彦	理事		小西 ゆかり	松下電器産業(株) 理事・社会文化 グループグループマネージャー	
北 徹	理事		田村 和子	(社)共同通信社 客員論説委員	H16. 4. 1 ~ H20. 3.31
西村周三	理事		野村 明雄	大阪ガス(株) 代表取締役会長	
森棟公夫	経済学研究科長	H18. 4. 1 ~ H20. 3.31	八田 英二	同志社大学長	
富岡 清	薬学研究科長	H19. 4. 1 ~ H21. 3.31	村田 純一	村田機械(株) 代表取締役会長	H18. 6.20 ~ H20. 3.31
嘉門 雅史	地球環境学道長	H18. 4. 1 ~ H20. 3.31	山田 啓二	京都府知事	
代谷 誠治	原子炉実験所長	H19. 4. 1 ~ H20. 3.31	吉田 修	奈良県立医科大学長	