

General Information

- ◆ Approved in FY 2024
- ◆ Established in October 2024
- ◆ Established by the Faculty of Medicine, Graduate School of Medicine, Institute for Life and Medical Sciences, and Institute for Integrated Cell-Material Sciences (iCeMS), Kyoto University Institute for Advanced Study (KUIAS)
- ◆ Partner Institution: China Medical University (CMU)
- ◆ Location: Taichung, Taiwan (outbound)
- ◆ Purposes: Promotion of clinical trials/Collaborative development of new strategies for clinical application
- ◆ Functions: Clinical trials using drugs and technologies developed at Kyoto University will be transferred to CMU via the on-site lab, where clinical trials will be conducted. The on-site laboratory will not only transfer the technology, but will also conduct joint research for further technological development and non-clinical trials to expand the range of target diseases.

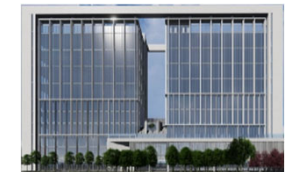
Positive ripple effects on the university's activities

- Clinical trials using drugs and technologies developed at Kyoto University can be carried out at CMU Hospital.
- This will efficiently increase the number of clinical trial participants, and will serve as a bridgehead for global development.
- CMU will also benefit from being able to conduct joint development based on Kyoto University's materials and technologies.
- Research exchange is expected to lead to interdisciplinary development.

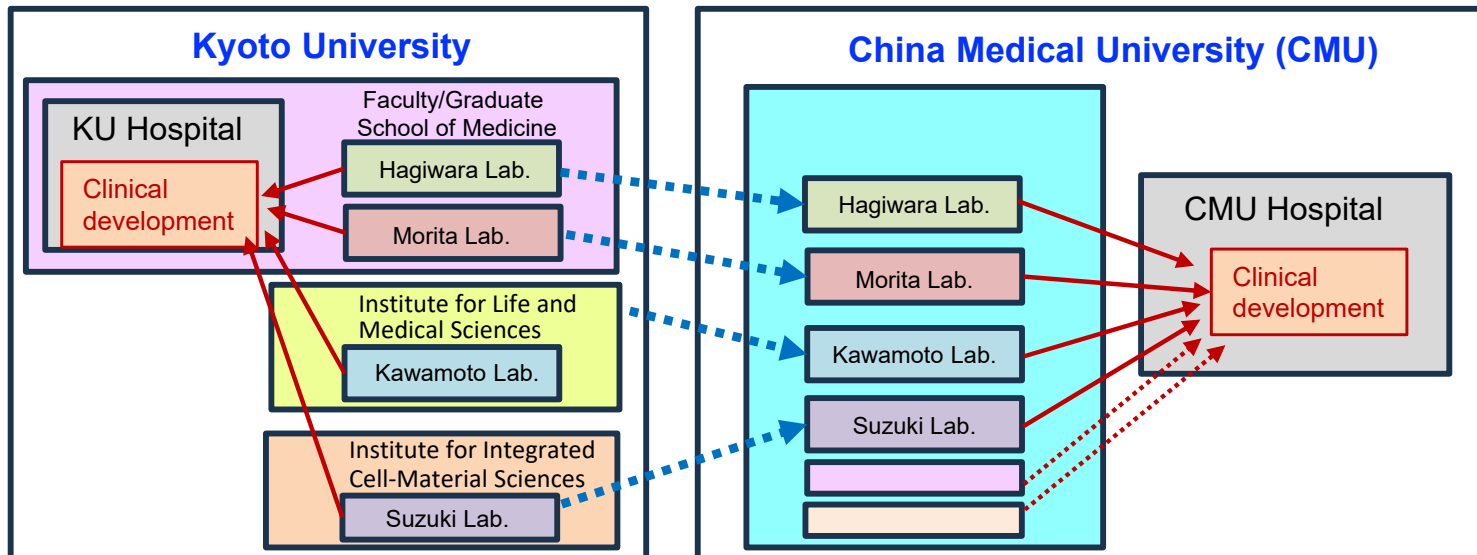
Activity Overview

- The location (building and lab space within the building: 636 m²) has been prepared (see diagram on the right).
- A total of four labs are planned to participate (three currently active labs and one new lab).
- Additional labs can participate in the on-site laboratory.
- A resident PI who will coordinate the entire lab will be employed through a cross-appointment by Kyoto University and CMU.

C1/C2 Building, Shui-Nan Campus



Joint research building				Industry-academia collaboration building			
C1棟	C2棟	C3棟	C4棟	C1棟	C2棟	C3棟	C4棟
10F 6.0M 動物中心 535坪(實用385坪) 2.5M ²	10F 6.0M 動物中心 535坪(實用385坪) 2.5M ²	10F 6.0M 動物中心 535坪(實用385坪) 2.5M ²	10F 6.0M 動物中心 535坪(實用385坪) 2.5M ²	10F 6.0M 動物中心 535坪(實用385坪) 2.5M ²	10F 6.0M 動物中心 535坪(實用385坪) 2.5M ²	10F 6.0M 動物中心 535坪(實用385坪) 2.5M ²	10F 6.0M 動物中心 535坪(實用385坪) 2.5M ²
9F 6.0M 動物中心 535坪(實用385坪) 2.5M ²	9F 6.0M 動物中心 535坪(實用385坪) 2.5M ²	9F 6.0M 動物中心 535坪(實用385坪) 2.5M ²	9F 6.0M 動物中心 535坪(實用385坪) 2.5M ²	9F 6.0M 動物中心 535坪(實用385坪) 2.5M ²	9F 6.0M 動物中心 535坪(實用385坪) 2.5M ²	9F 6.0M 動物中心 535坪(實用385坪) 2.5M ²	9F 6.0M 動物中心 535坪(實用385坪) 2.5M ²
8F 6.0M 動物中心 535坪(實用385坪) 2.5M ²	8F 6.0M 動物中心 535坪(實用385坪) 2.5M ²	8F 6.0M 動物中心 535坪(實用385坪) 2.5M ²	8F 6.0M 動物中心 535坪(實用385坪) 2.5M ²	8F 6.0M 動物中心 535坪(實用385坪) 2.5M ²	8F 6.0M 動物中心 535坪(實用385坪) 2.5M ²	8F 6.0M 動物中心 535坪(實用385坪) 2.5M ²	8F 6.0M 動物中心 535坪(實用385坪) 2.5M ²
7F 6.0M 動物中心 535坪(實用385坪) 2.5M ²	7F 6.0M 動物中心 535坪(實用385坪) 2.5M ²	7F 6.0M 動物中心 535坪(實用385坪) 2.5M ²	7F 6.0M 動物中心 535坪(實用385坪) 2.5M ²	7F 6.0M 動物中心 535坪(實用385坪) 2.5M ²	7F 6.0M 動物中心 535坪(實用385坪) 2.5M ²	7F 6.0M 動物中心 535坪(實用385坪) 2.5M ²	7F 6.0M 動物中心 535坪(實用385坪) 2.5M ²
6F 6.0M 動物中心 535坪(實用385坪) 2.5M ²	6F 6.0M 動物中心 535坪(實用385坪) 2.5M ²	6F 6.0M 動物中心 535坪(實用385坪) 2.5M ²	6F 6.0M 動物中心 535坪(實用385坪) 2.5M ²	6F 6.0M 動物中心 535坪(實用385坪) 2.5M ²	6F 6.0M 動物中心 535坪(實用385坪) 2.5M ²	6F 6.0M 動物中心 535坪(實用385坪) 2.5M ²	6F 6.0M 動物中心 535坪(實用385坪) 2.5M ²
5F 6.0M 動物中心 535坪(實用385坪) 2.5M ²	5F 6.0M 動物中心 535坪(實用385坪) 2.5M ²	5F 6.0M 動物中心 535坪(實用385坪) 2.5M ²	5F 6.0M 動物中心 535坪(實用385坪) 2.5M ²	5F 6.0M 動物中心 535坪(實用385坪) 2.5M ²	5F 6.0M 動物中心 535坪(實用385坪) 2.5M ²	5F 6.0M 動物中心 535坪(實用385坪) 2.5M ²	5F 6.0M 動物中心 535坪(實用385坪) 2.5M ²
4F 6.0M 動物中心 535坪(實用385坪) 2.5M ²	4F 6.0M 動物中心 535坪(實用385坪) 2.5M ²	4F 6.0M 動物中心 535坪(實用385坪) 2.5M ²	4F 6.0M 動物中心 535坪(實用385坪) 2.5M ²	4F 6.0M 動物中心 535坪(實用385坪) 2.5M ²	4F 6.0M 動物中心 535坪(實用385坪) 2.5M ²	4F 6.0M 動物中心 535坪(實用385坪) 2.5M ²	4F 6.0M 動物中心 535坪(實用385坪) 2.5M ²
3F 6.0M 動物中心 535坪(實用385坪) 2.5M ²	3F 6.0M 動物中心 535坪(實用385坪) 2.5M ²	3F 6.0M 動物中心 535坪(實用385坪) 2.5M ²	3F 6.0M 動物中心 535坪(實用385坪) 2.5M ²	3F 6.0M 動物中心 535坪(實用385坪) 2.5M ²	3F 6.0M 動物中心 535坪(實用385坪) 2.5M ²	3F 6.0M 動物中心 535坪(實用385坪) 2.5M ²	3F 6.0M 動物中心 535坪(實用385坪) 2.5M ²
2F 6.0M 動物中心 535坪(實用385坪) 2.5M ²	2F 6.0M 動物中心 535坪(實用385坪) 2.5M ²	2F 6.0M 動物中心 535坪(實用385坪) 2.5M ²	2F 6.0M 動物中心 535坪(實用385坪) 2.5M ²	2F 6.0M 動物中心 535坪(實用385坪) 2.5M ²	2F 6.0M 動物中心 535坪(實用385坪) 2.5M ²	2F 6.0M 動物中心 535坪(實用385坪) 2.5M ²	2F 6.0M 動物中心 535坪(實用385坪) 2.5M ²
1F 6.0M 動物中心 535坪(實用385坪) 2.5M ²	1F 6.0M 動物中心 535坪(實用385坪) 2.5M ²	1F 6.0M 動物中心 535坪(實用385坪) 2.5M ²	1F 6.0M 動物中心 535坪(實用385坪) 2.5M ²	1F 6.0M 動物中心 535坪(實用385坪) 2.5M ²	1F 6.0M 動物中心 535坪(實用385坪) 2.5M ²	1F 6.0M 動物中心 535坪(實用385坪) 2.5M ²	1F 6.0M 動物中心 535坪(實用385坪) 2.5M ²
0F 6.0M 動物中心 535坪(實用385坪) 2.5M ²	0F 6.0M 動物中心 535坪(實用385坪) 2.5M ²	0F 6.0M 動物中心 535坪(實用385坪) 2.5M ²	0F 6.0M 動物中心 535坪(實用385坪) 2.5M ²	0F 6.0M 動物中心 535坪(實用385坪) 2.5M ²	0F 6.0M 動物中心 535坪(實用385坪) 2.5M ²	0F 6.0M 動物中心 535坪(實用385坪) 2.5M ²	0F 6.0M 動物中心 535坪(實用385坪) 2.5M ²



Space for KU On-site lab (636m²)

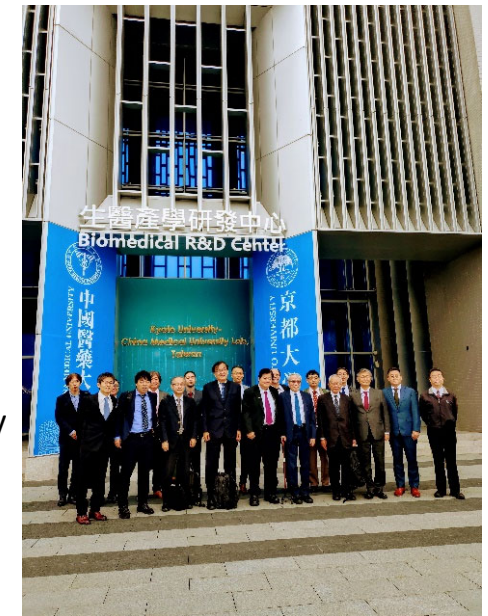
Main activities in FY 2024

① Opening Ceremony for the On-site Laboratory, The 2nd KU-CMU Joint Symposium 2024, and Interfaculty Student Exchange Agreements (November 19, 2024)

- An opening ceremony for the On-site Laboratory was held at the China Medical University on November 19, 2024. The ceremony was attended by representatives from Kyoto University and CMU, and was reported by several Taiwanese media outlets.
- The 2nd KU-CMU Joint Symposium was held after the ceremony. 23 researchers from both universities attended the symposium and discussed the latest research developments.
- An interfaculty Student Exchange Agreement was signed, and discussions began regarding the recruitment of graduate students who wish to take a degree at the On-site Laboratory.



Opening Ceremony for the On-site Laboratory



Entrance of the symposium venue



The 2nd KU-CMU Joint Symposium

② Other notable achievements

- Based on a list of research equipment requirements compiled by Kyoto University, CMU proceeded with the purchase of the equipment and improved the facilities.



Laboratory space