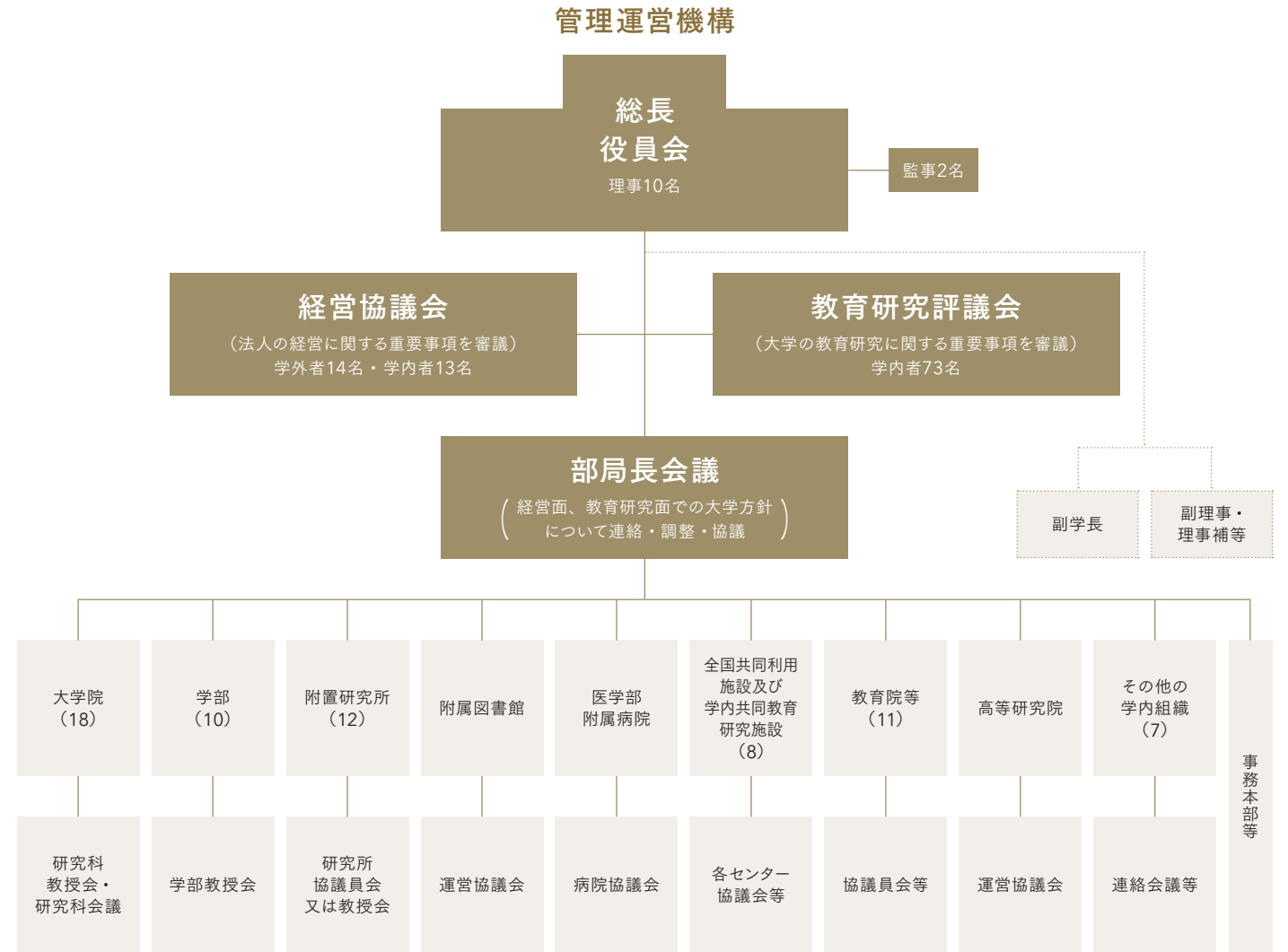


組織図 (令和4年4月1日現在)



機構図 (令和4年7月1日現在)



役員 (令和4年7月1日現在)

氏名	職名	担当	特命事項・その他の所掌事項	任期
湊長博	総長			R2.10.1~R8.9.30
稲垣 恭子	理事(副学長)	男女共同参画、国際、渉外(基金・同窓会)		R2.10.1~R4.9.30
北村 隆行	理事(副学長)	研究倫理、研究公正、研究規範	監査、研究費不正対応事務	R2.10.1~R4.9.30
串田 俊巳	理事	総務、労務、人事、危機管理	事務改革、報道対応、125周年事業	R4. 7.1~R6.6.30
久能 祐子*	理事	国際渉外、海外同窓会		R2.10.1~R4.9.30
澤田 拓子*	理事	オープンイノベーション		R4. 4.1~R6.3.31
時任 宣博	理事(副学長)	研究、評価	競争的研究資金戦略、中期計画、年度計画	R2.10.1~R4.9.30
野崎 治子	理事	広報、地域貢献・社会発信	職員研修	R4. 4.1~R6.3.31
平島 崇男	理事(副学長)	教育、情報、図書館		R2.10.1~R4.9.30
村上 章	理事(副学長)	財務、施設、入試、産官学連携	資産管理・運用、財源確保・創出、キャンパス計画・整備、交通	R2.10.1~R4.9.30
村中 孝史	理事(プロボスト、副学長)	戦略調整、企画、学生、環境安全保健	将来計画、学生国際交流、厚生補導	R2.10.1~R4.9.30

※非常勤

監事 (令和4年4月1日現在)

氏名	現職等	任期
山口 佳三	元北海道大学総長	R2.9.1~R6.8.31
西村 義明*	住友理工株式会社特別顧問	R2.9.1~R6.8.31

※非常勤