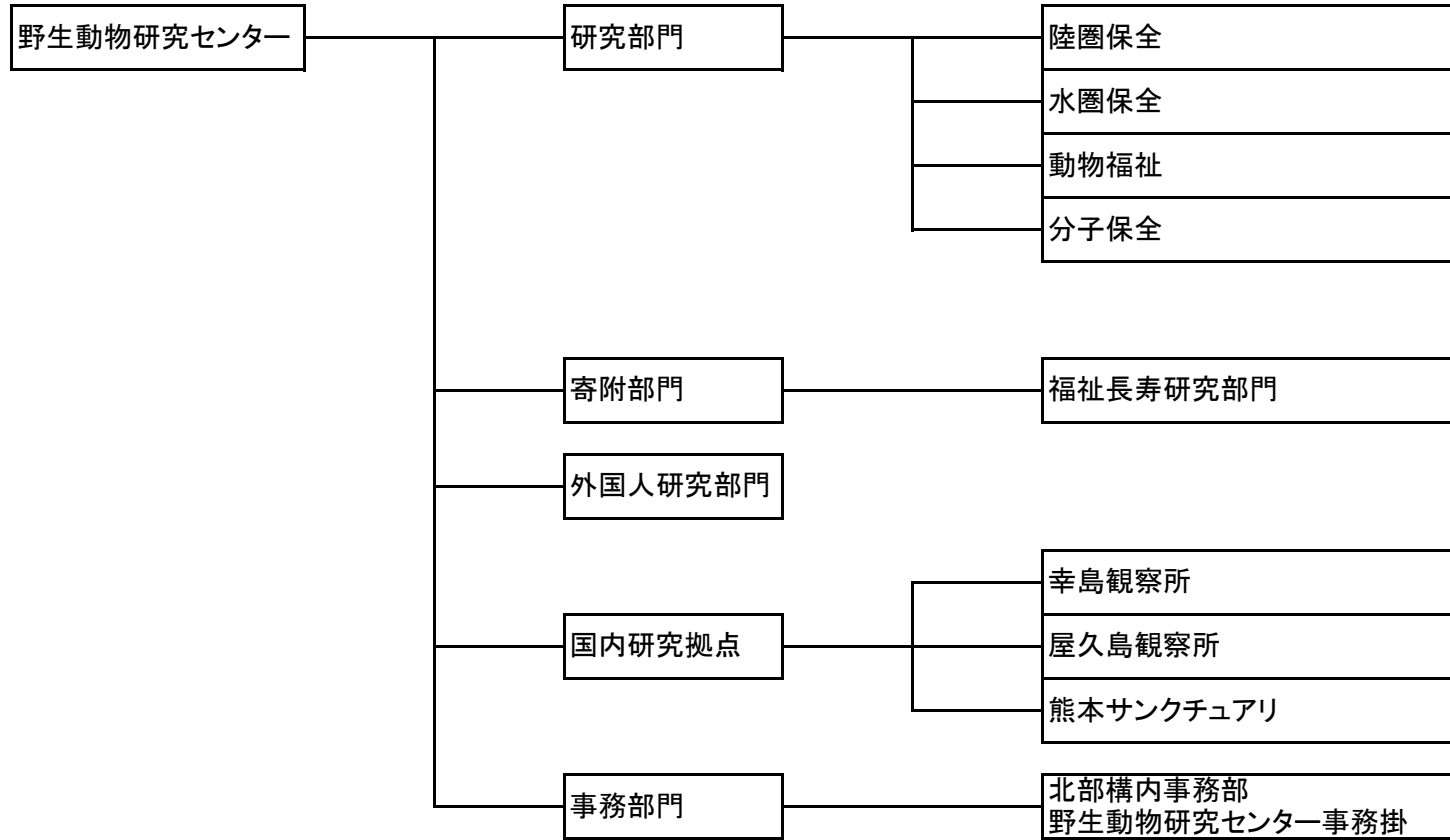


【組織図】



【役割分担】

役職名	役割分担の内容
センター長	センターの公務をつかさどる
副センター長	センター長の職務を助け、センター長に事故のあるとき、又はセンター長が欠けたときにはあらかじめセンター長が指名する副センター長がその職務を代行する
教務主任(大学院担当)	大学院理学研究科会議構成員及び大学院教育の公務をつかさどる
センター内各種委員会	センター内で、各種委員会を構成し、事項毎に対応する