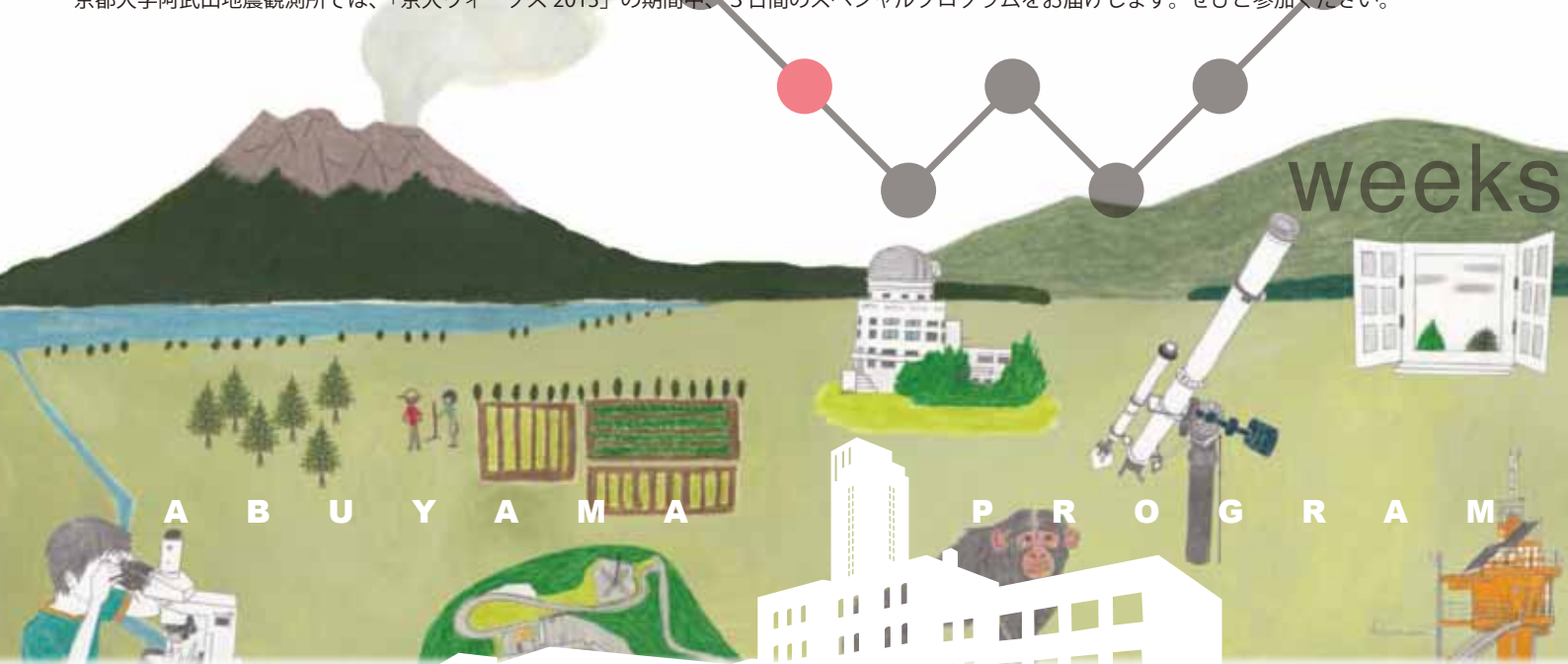


阿武山観測所 オープンラボ 京大ウィークス 2013 特別プログラム

京都大学阿武山地震観測所では、「京大ウィークス 2013」の期間中、3日間のスペシャルプログラムをお届けします。ぜひご参加ください。



10月20日 日・21日 月・22日 火

11:00~12:10 施設見学ツアー(10:30受付開始)

13:30~15:30 公開講座・施設見学ツアー付き(13:00受付開始)

20日 「ペットボトルで地震計を作ろう！」

対象：小学 4.5.6 年生のお子様 1名と保護者 1名のペア 定員：15組

21日 「市民が主役：津波避難訓練の新しい姿」 講師：矢守克也

22日 「阿武山アースダイバー：大阪平野のなぞ」 講師：飯尾能久

15:40~17:00 施設公開 & Abuyama Science Café [対話の時間]

20日 テーマ：「地震学者に質問あり！：心理学者が抱いた素朴な疑問」 トークセッション：飯尾能久 & 矢守克也

21日 テーマ：「アブヤマ・ミステリー：地震学だけじゃない阿武山の魅力」 トークセッション：矢守克也 & 城下英行

22日 テーマ：「最先端の地震観測一満点計画で見てきたこと」 トークセッション：飯尾能久 & 片尾浩

会場：京都大学 阿武山地震観測所 大阪府高槻市奈佐原944

参加方法：

プログラムごとにすべて、お申し込みが必要です。

ホームページからの申込フォーム、またはお電話でお申し込みください。

【申し込み期間】

ホームページ：9月20日(金)~9月30日(月)

電話：9月26日(木)・27日(金) 10:00~15:00 ※電話受付は記載の2日間のみです。

定員を超えた場合は抽選になります。抽選結果は10月上旬に当選者にのみ、ご連絡いたします。

定員に至らなかった場合は、引き続き募集を続けます。

参加費は無料です。

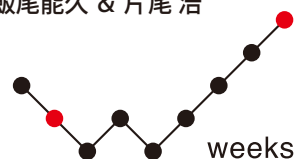
問い合わせ：阿武山観測所 TEL:072-694-8848 (平日 10:00~15:00)

E-mail: abuyama@adm99.dpri.kyoto-u.ac.jp

<http://www.dpri.kyoto-u.ac.jp/~abuyama/>

実施：京都大学防災研究所 (地震予知研究センター&巨大災害研究センター)

阿武山観測所サイエンス・ミュージアム構想プロジェクト



京大ウィークス2013



京都大学
KYOTO UNIVERSITY



Abuyama
Seismological
Observatory
SCIENCE
MUSEUM
PROJECT



阿武山観測所 オープンラボ 京大ウィークス 2013 特別プログラム



プログラム [詳細]

10月20日 日

- 11:00 ~ 12:10 ■ 施設見学ツアー (10:30 受付開始)
- 13:30 ~ 15:30 ■ 公開講座 A・施設見学ツアー付き (13:00 受付開始)
「ペットボトルで地震計を作ろう！」
対象：小学 4.5.6 年生のお子様 1 名と保護者 1 名のペア
定員：15 組
- 15:40 ~ 17:00 ■ 施設公開 & ■ Abuyama Science Café vol.1
「地震学者に質問あり！：心理学者が抱いた素朴な疑問」
トークセッション：飯尾能久 & 矢守克也

10月21日 月

- 11:00 ~ 12:10 ■ 施設見学ツアー (10:30 受付開始)
- 13:30 ~ 15:30 ■ 公開講座 B・施設見学ツアー付き (13:00 受付開始)
「市民が主役：津波避難訓練の新しい姿」
講師：矢守克也
対象：一般 定員：30 名
- 15:40 ~ 17:00 ■ 施設公開 & ■ Abuyama Science Café vol.2
「アブヤマ・ミステリー：地震学だけじゃない阿武山の魅力」
トークセッション：矢守克也 & 城下英行

10月22日 火

- 11:00 ~ 12:10 ■ 施設見学ツアー (10:30 受付開始)
- 13:30 ~ 15:30 ■ 公開講座 C・施設見学ツアー付き (13:00 受付開始)
「阿武山アースダイバー：大阪平野のなぞ」
講師：飯尾能久
対象：一般 定員：30 名
- 15:40 ~ 17:00 ■ 施設公開 & ■ Abuyama Science Café vol.3
「最先端の地震観測-満点計画で見えてきたこと-」
トークセッション：飯尾能久 & 片尾浩

担当教員：

飯尾能久 阿武山観測所長
矢守克也 巨大災害研究センター教授 阿武山観測所兼任教授
片尾 浩 防災研究所地震予知研究センター准教授 阿武山観測所担当教員
城下英行 関西大学社会安全学部助教 阿武山サイエンス・ミュージアム構想プロジェクト

アクセス：

JR「摂津富田」から、高槻市営バス「公団阿武山」行きで「大和」下車、徒歩 20 分
詳しくはウェブサイトにてご確認ください。

※ 当日は、高槻駅より送迎バスを出します。詳しくは参加者にお知らせします。

本年度、毎月 2 回、定例で一般公開を実施している阿武山地震観測所ですが、京大ウィークス期間には、スペシャルバージョンでのプログラムをお届けします。

阿武山が刻む地震学の歴史と、最先端の取り組みを共有しながら、これからの地震学、地震観測、防災・減災について、ごいっしょに考えてみませんか？

阿武山で、大勢のみなさまのご参加をお待ちしています！

■ 施設見学ツアー

地震学の歴史を学ぶミニレクチャーと、観測所が保存している歴史的地震計などを紹介するツアー、約 60 分のプログラムです。

■ 公開講座

京大ウィークスに合わせて、最新・最先端の研究活動成果を阿武山から発信するセミナープログラムです。

■ 施設公開

普段の一般公開ツアーではご覧いただけない場所も含め、阿武山観測所の施設内（設定エリア）を、ご自由にご見学いただける時間です。（参加には事前で予約が必要です。）

■ Abuyama Science Café

「地震学との対話」をテーマにお届けする、トークセッション。飲み物片手の気楽なカフェスタイルで、みなさまからの素朴な疑問にお応えします。

※ 当日に向け、ウェブサイト上でみなさまからの「素朴な疑問」を募集します！ぜひご参加ください！

全プログラムにつき、事前で予約が必要です。
ウェブサイトからお申し込みください！

【申し込み期間】

ホームページ：9月20日（金）～9月30日（月）
<http://www.dpri.kyoto-u.ac.jp/~abuyama/>

ケータイ・スマホからは
こちらから→



Abuyama
Seismological
Observatory
SCIENCE
MUSEUM
PROJECT

