

京都大学化学研究所

# スーパーコンピュータシステム

## 新規利用者受付中!

### 化研スパコンシステム

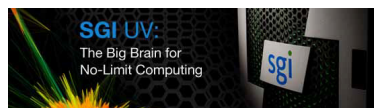
本システムは、実験系研究者を含め、幅広い研究者がスパコンを手軽に利用できる環境を整備することを目指した、京都大学の研究施設です。以下の研究を促進する環境が提供されています。

バイオインフォマティクス

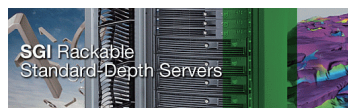
計算化学

学外の方も  
平成28年4月から  
利用可能

### システム構成 平成28年1月から新システム稼働



大規模共有メモリ型システム  
SGI UV2000 (512core / 16TB)  
×2 ノード



分散並列型クラスタシステム (GPU含む)  
SGI C2112 (20core / 256 GB)  
×150 ノード

※SGI, SGIのロゴ, SGI UV, SGI RackableはSilicon Graphics International Corp.および/またはその子会社の商標または登録商標

### 40を超える最先端バイオツールとゲノムデータベース

#### 利用可能なバイオツール

配列解析ツール	・BLAST+ ・FASTA/SSEARCH ・GHOSTX	・CD-HIT ・HMMER	・MAFFT ・CLUSTAL-OMEGA
アセンブリツール	・VELVET	・SPAdes	
総合DB検索システム	・DBGET/LinkDB		
マッピングツール	・BOWTIE2	・TOPHAT	等、他にも多数あり

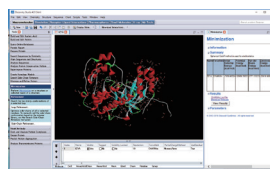
#### 利用可能なデータベース

塩基配列DB	・GenBank ・RefSeq ・nr-nt	・mgenes ・RefGene ・Silva	・PR2 ・RDP
アミノ酸配列DB	・UniProt ・RefSeq	・nr-aa ・mgenes	・PDB ・RefGene
モチーフDB	・Pfam	・NCBI/CDD	・Prosit 等、他にも多数あり

### 計算化学を中心とした豊富なアプリケーション

#### 利用可能なアプリケーション・データベース

計算化学統合パッケージ	・Materials Studio (有償) ・Discovery Studio (有償)	・SCIGRESS ・Materials Science Suite
量子化学計算	・ADF/BAND ・GAMESS	・Gaussian09/GaussView ・Molcas
分子動力学計算	・Amber	
化合物データベース	・CSD	・Reaxys
その他	・molden	・Mathematica ・R 等、他にも多数あり



一部のアプリケーションについてはライセンスの都合上、利用者を制限しています。詳しくは以下の URL をご参照ください。

[http://www.scl.kyoto-u.ac.jp/Appli/Appli\\_index.html](http://www.scl.kyoto-u.ac.jp/Appli/Appli_index.html)

利用者  
対象者

現在は京都大学教職員 / 学生ですが、平成28年4月より学外の方(アカデミック・企業)も利用可能になります。

利用  
負担金

- ・1,000円 / 月から利用可能 (クラウドサービス含む)
- ・1万円でおよそ2,000CPUコア時間の計算が可能
- ・学内では運営費の他、受託研究費での支払いが可能
- ・学外は請求書を発行します。

お問い合わせ先

## 京都大学化学研究所 スーパーコンピュータシステム

〒611-0011 京都府宇治市五ヶ庄 Tel : 0774-38-3265  
E-mail : spradm@scl.kyoto-u.ac.jp <http://www.scl.kyoto-u.ac.jp>



## 京都大学 化学研究所

Institute for Chemical Research, Kyoto University