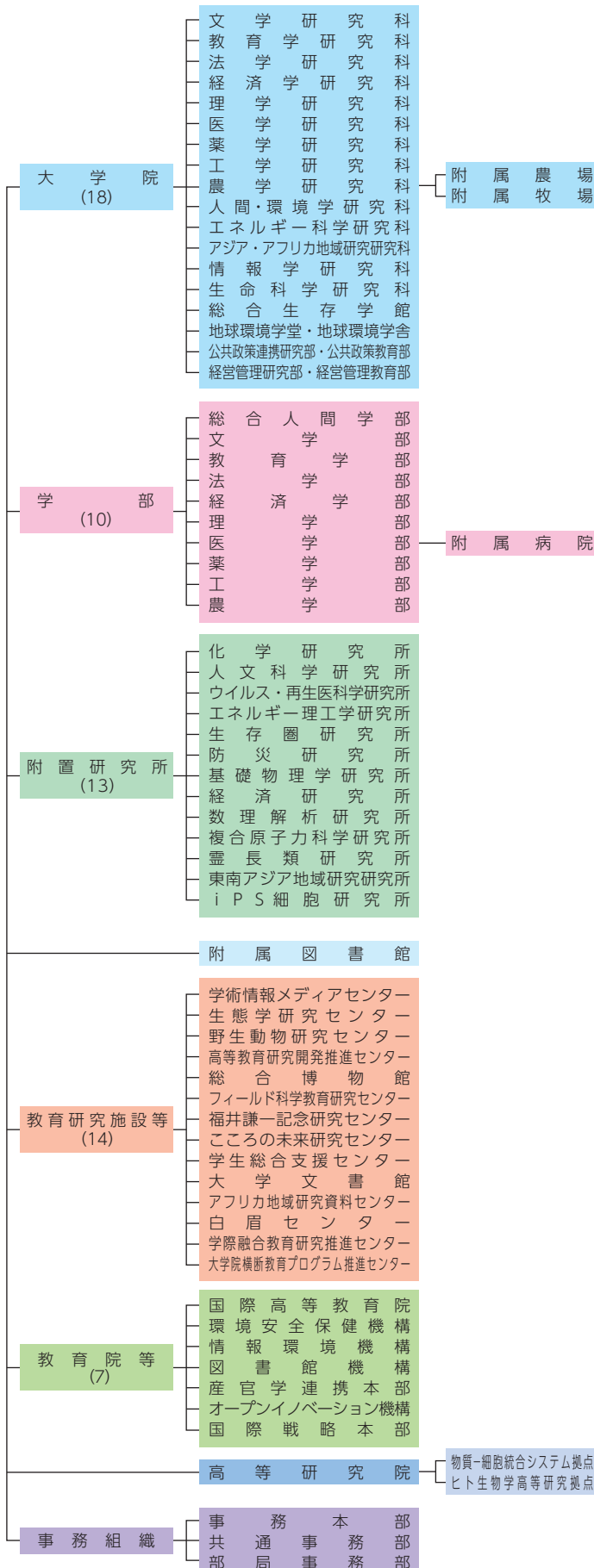


組織

組織図 (令和2年4月1日現在)



教員組織

人文・社会科学域 (6)

文学系
教育学系
法学系
経済学系
人文学系
統合経済学系

自然科学域 (27)

数学系	*1
物理・宇宙物理学系	*1
地球惑星科学系	*1
純正化学系	*1
生物科学系	*1
地球工学系	*2
建築学系	*2
物理工学系	*2
電気電子工学系	*2
工業化学系	*2
農学資源経済学系	*3
農芸化学系	*3
生物生産環境学系	*3
応用生物学系	*3
エネルギー科学系	
情報学系	
生命科学系	
統合化学系	
ウイルス・再生医科学系	
エネルギー理工学系	
生存圏科学系	
防災学系	
基礎物理学系	
数理解析学系	
複合原子力科学系	
霊長類野生動物学系	
生態フィールド学系	

医・薬学域 (5)

基礎・社会医学系	*4
臨床医学系	*4
人間健康科学系	
薬学系	
i P S細胞学系	

学際学域 (2)

人間・環境学系
地域研究学系

全学教員部

- *1 理学系群
- *2 工学系群
- *3 農学系群
- *4 医学系群

学系：学術分野の専門性に応じた教員組織。教員人事に関する事項を実施する単位。
 学系群：学系間で特に緊密な関係に基づく連携を図る必要がある場合、複数の学系が恒常的に一体となり構成。
 学域：学系を体系的に集合させた教員組織。
 全学教員部：全学として担うべき教育、研究その他の業務を実施し、又は支援する組織の教員が所属する教員組織。

■ 機構図 (令和2年4月1日現在)

管理運営機構

