

建物面積等

部局別建物面積

(令和元年5月1日現在)

部 局 名	建物面積(m ²)
文学研究科・文学部	20,210
教育学研究科・教育学部	6,221
法学研究科・法学部	19,086
経済学研究科・経済学部	12,473
理学研究科・理学部	80,044
医学研究科・医学部	88,875
医学部人間健康科学科	13,344
医学部附属病院	128,172
薬学研究科・薬学部	18,320
工学研究科・工学部	154,087
農学研究科・農学部	64,260
農学研究科附属農場	10,392
人間・環境学研究科・総合人間学部	31,117
エネルギー科学研究科	16,647
アジア・アフリカ地域研究研究科	6,406
情報学研究科	23,987
生命科学研究所	14,417
総合生存学館	5,199
地球環境学堂・地球環境学舎	7,688
公共政策連携研究部・公共政策教育部	1,598
経営管理研究部・経営管理教育部	3,079
化学研究所	31,077
人文科学研究所	9,746
ウイルス・再生医科学研究所	23,230
エネルギー理工学研究所	20,813
生存圏研究所	16,006
防災研究所	48,865
基礎物理学研究所	5,448
経済研究所	4,912
数理解析研究所	5,283
複合原子力科学研究所	23,746
霊長類研究所	11,697
東南アジア地域研究研究所	8,041
i P S 細胞研究所	23,269
附属図書館	12,861
学術情報メディアセンター	9,180
生態学研究センター	4,740
野生動物研究センター	4,692
高等教育研究開発推進センター	660
総合博物館	12,398
フィールド科学教育研究センター	16,283
福井謙一記念研究センター	2,493
こころの未来研究センター	1,776
国際高等教育院	29,892
環境安全保健機構	9,831
産官学連携本部	2,136
高等研究院・物質-細胞統合システム拠点	7,701
その他の管理施設	247,135
職員宿舎	38,461
計	1,357,994

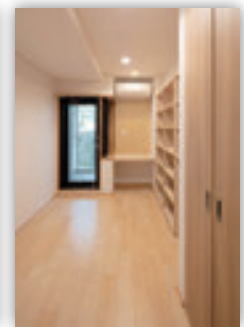
構内別建物面積

(令和元年5月1日現在)

構 内	建物面積(m ²)
本部構内	261,134
西部構内	20,457
吉田南構内	85,260
北部構内	155,168
医学部構内	72,092
病院・薬学部構内	297,043
熊野構内	14,436
桂構内	137,587
宇治構内	132,994
熊取構内	29,907
犬山構内	15,039
その他の	136,877
計	1,357,994

平成30年度 工事概要

建物名称	完成年月	構造階数	延べ面積	備考
(新築)				
学生寄宿舎(混住寮)	平成31年3月	R4	2,349m ²	
(改修)				
(中央)				
百周年時計台記念館 百周年記念ホール	平成31年3月	—	645m ²	天井改修
(南部)				
芝蘭会館 山内ホール 稲盛ホール	平成31年2月	—	231m ² 288m ²	天井改修
(環境整備)				
(宇治) 基幹・環境整備 (屋外ガス設備等)	平成30年10月	—	—	



学生寄宿舎(混住寮)



百周年記念ホール