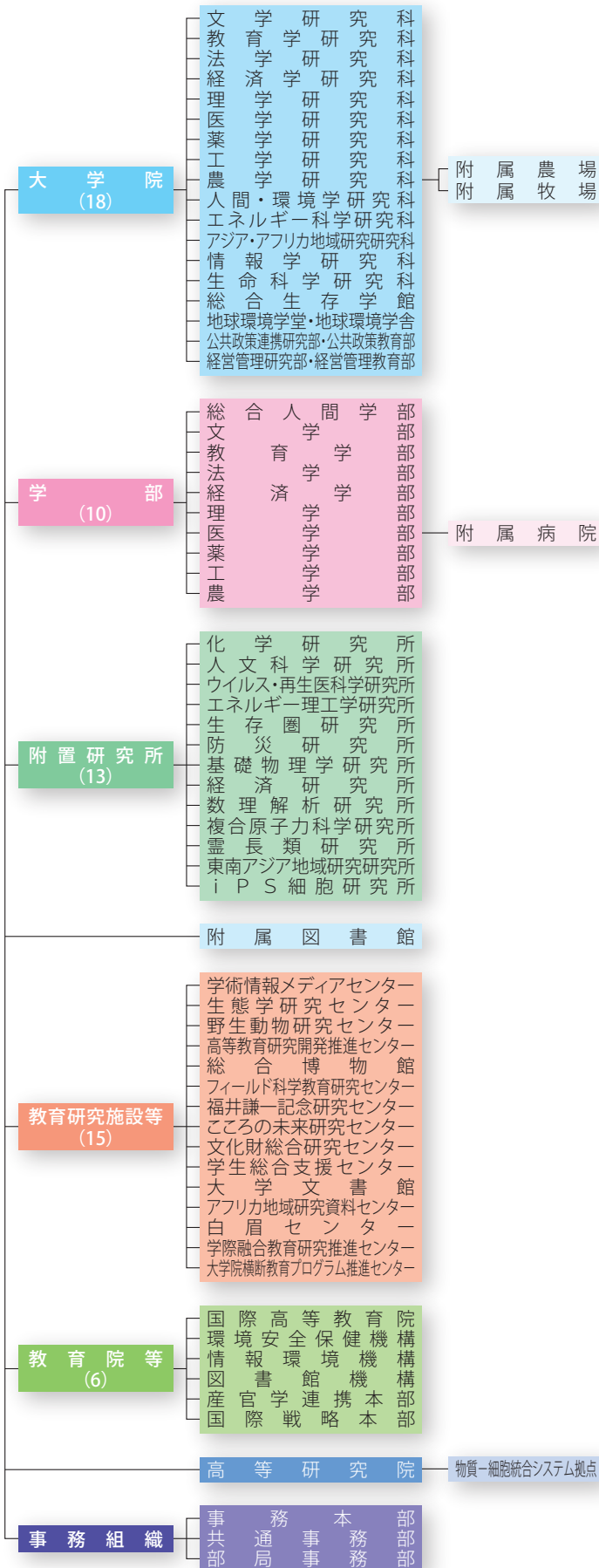


組織図

(平成30年4月1日現在)



教員組織

人文・社会科学域 (6)

文 学 系
教 育 学 系
法 学 系
経 済 学 系
人 文 学 系
統 合 経 済 学 系

自然科学域 (27)

数 学 系	*1
物 理 ・ 宇 宙 物 理 学 系	*1
地 球 惑 星 科 学 系	*1
純 正 化 学 系	*1
生 物 科 学 系	*1
地 球 工 学 系	*2
建 築 学 系	*2
物 理 工 学 系	*2
電 気 電 子 工 学 系	*2
工 業 化 学 系	*2
農 学 資 源 経 済 学 系	*3
農 芸 化 学 系	*3
生 物 生 産 環 境 学 系	*3
応 用 生 物 学 系	*3
エ ネ ル ギ ー 科 学 系	
情 報 学 系	
生 命 科 学 系	
統 合 化 学 系	
ウ イ ル ス ・ 再 生 医 科 学 系	
エ ネ ル ギ ー 工 学 系	
生 存 圏 科 学 系	
防 災 学 系	
基 礎 物 理 学 系	
数 理 解 析 学 系	
複 合 原 子 力 科 学 系	
霊 長 類 野 生 動 物 学 系	
生 態 フ ィ ー ル ド 学 系	

医・薬学域 (5)

基 礎 ・ 社 会 医 学 系	*4
臨 床 医 学 系	*4
人 間 健 康 科 学 系	
薬 学 系	
i P S 細 胞 学 系	

学際学域 (2)

人 間 ・ 環 境 学 系
地 域 研 究 学 系

- *1 理学系群
- *2 工学系群
- *3 農学系群
- *4 医学系群

全 学 教 員 部

学系：学術分野の専門性に応じた教員組織。教員人事に関する事項を実施する単位。

学系群：学系間で特に緊密な関係に基づく連携を図る必要がある場合、複数の学系が恒常的に一体となり構成。

学域：学系を体系的に集合させた教員組織。

全学教員部：全学として担うべき教育、研究その他の業務を実施し、又は支援する組織の教員が所属する教員組織。

管理運営機構

