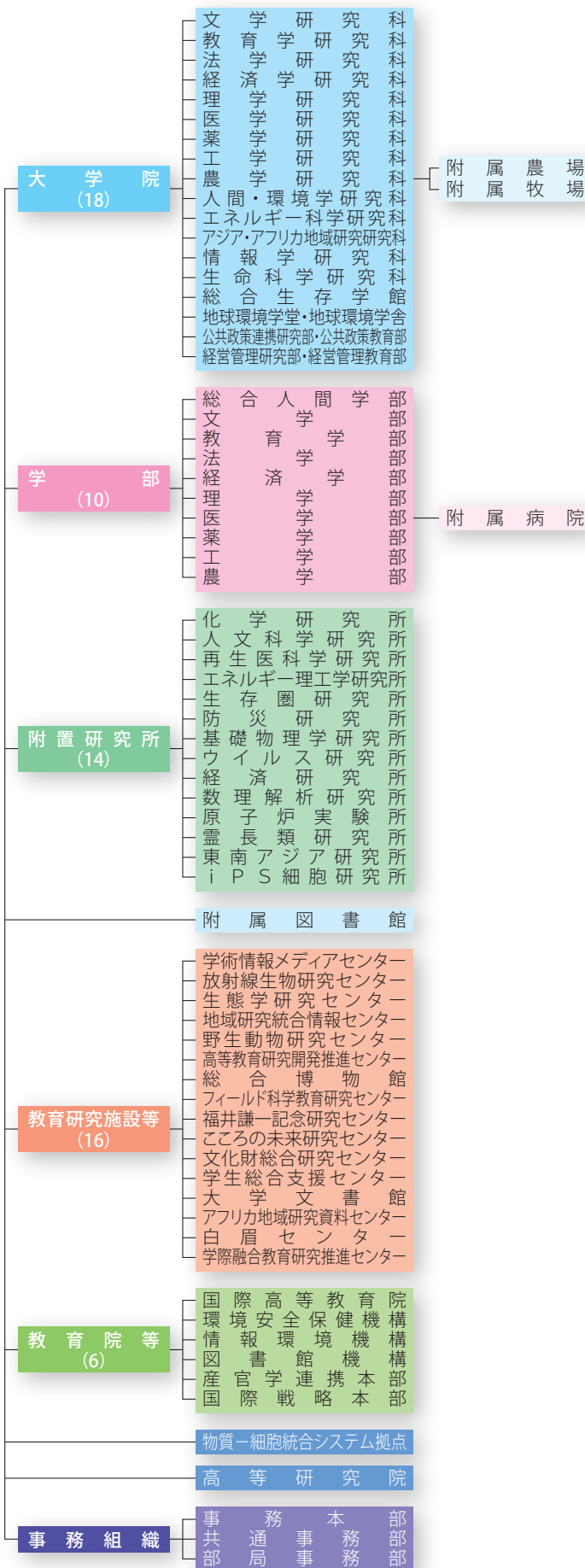


組織図

(平成 28 年 4 月 1 日現在)



教員組織

人文・社会科学域 (6)

- 文学系
- 教育学系
- 法政学系
- 経済学系
- 人文学系
- 統合経済学系

自然科学域 (28)

- 数学系 \*1
- 物理・宇宙物理学系 \*1
- 地球惑星科学系 \*1
- 純正化学系 \*1
- 生物科学系 \*1
- 地球工学系 \*2
- 建築学系 \*2
- 物理工学系 \*2
- 電気電子工学系 \*2
- 工業化学系 \*2
- 農学資源経済学系 \*3
- 農芸化学系 \*3
- 生物生産環境学系 \*3
- 応用生物学系 \*3
- エネルギー科学系
- 情報科学系
- 生命科学系
- 統合化学系
- 再生医科学系
- エネルギー理工学系
- 生存圏科学系
- 防災学系
- 基礎物理学系
- ウイルス学系
- 数理解析学系
- 複合原子力科学系
- 霊長類野生動物学系
- 生態フィールド学系

医・薬学域 (5)

- 基礎・社会医学系 \*4
- 臨床医学系 \*4
- 人間健康科学系
- 薬学系
- iPS細胞学系

学際学域 (2)

- 人間・環境学系
- 地域研究学系

全学教員部

- \*1 理学系群
- \*2 工学系群
- \*3 農学系群
- \*4 医学系群

学系：学術分野の専門性に応じた教員組織。教員人事に関する事項を実施する単位。

学系群：学系間で特に緊密な関係に基づく連携を図る必要がある場合、複数の学系が恒常的に一体となり構成。

学域：学系を体系的に集合させた教員組織。

全学教員部：全学として担うべき教育、研究その他の業務を実施し、又は支援する組織の教員が所属する教員組織。

※学域・学系制については、57 ページ参照

管理運営機構

