

【資料 14】 移行計画図

総合研究棟（農・生命）

平成17年3月竣工予定



第Ⅲ工区

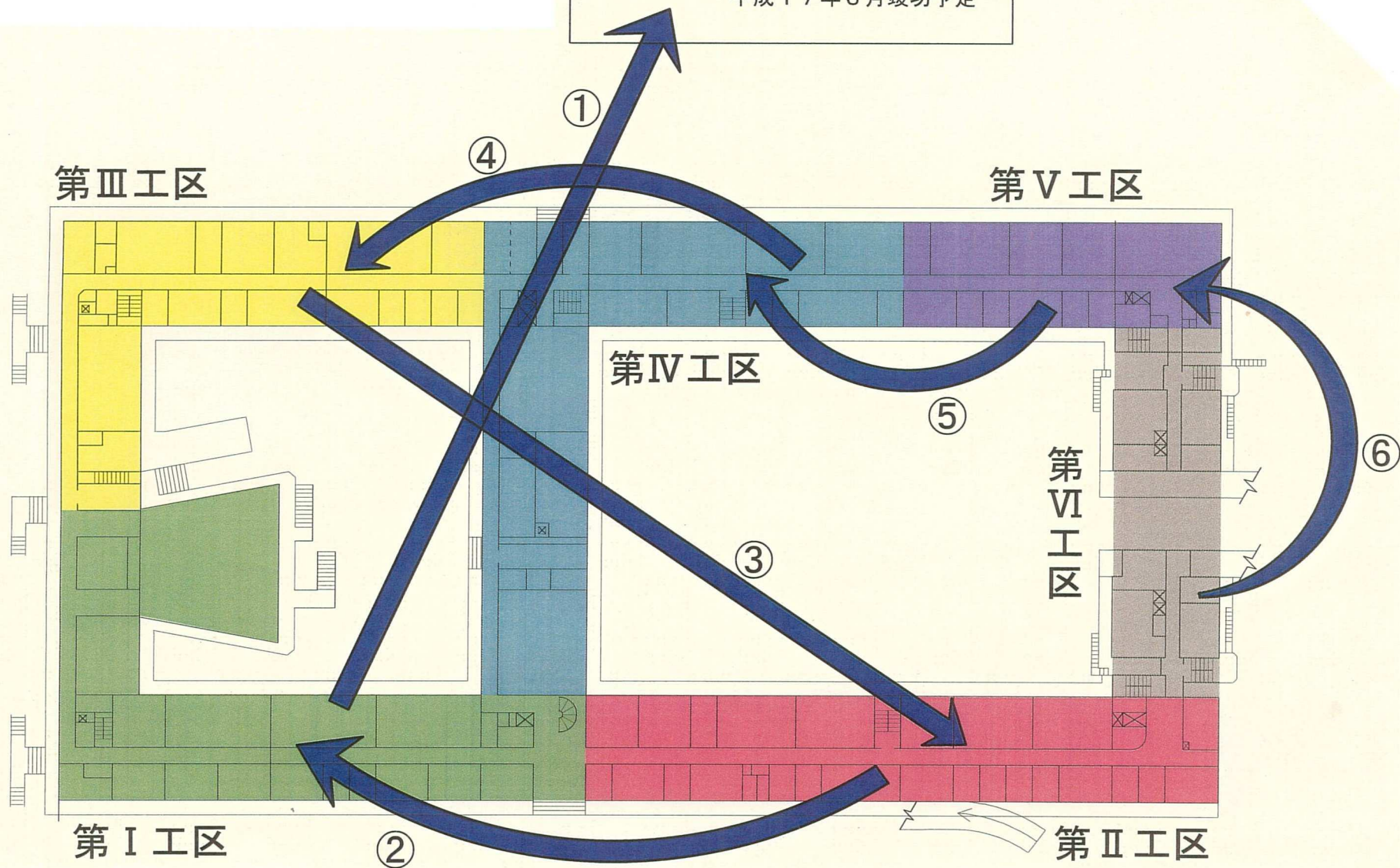
第Ⅴ工区

第Ⅳ工区

第Ⅵ工区

第Ⅰ工区

第Ⅱ工区



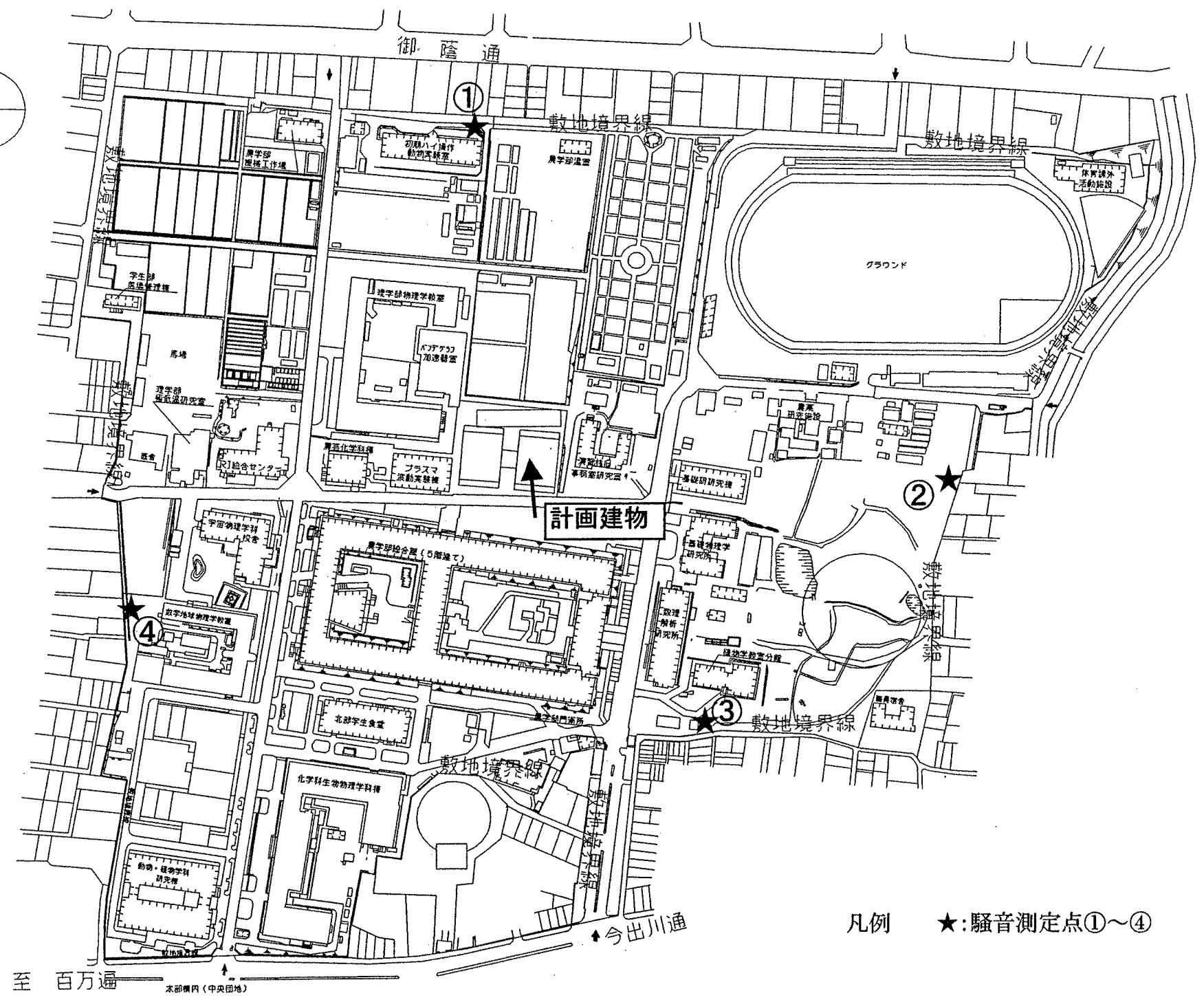
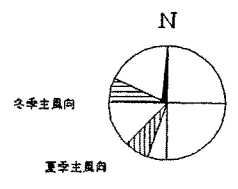
図面名称

移行計画図

移行計画概念図

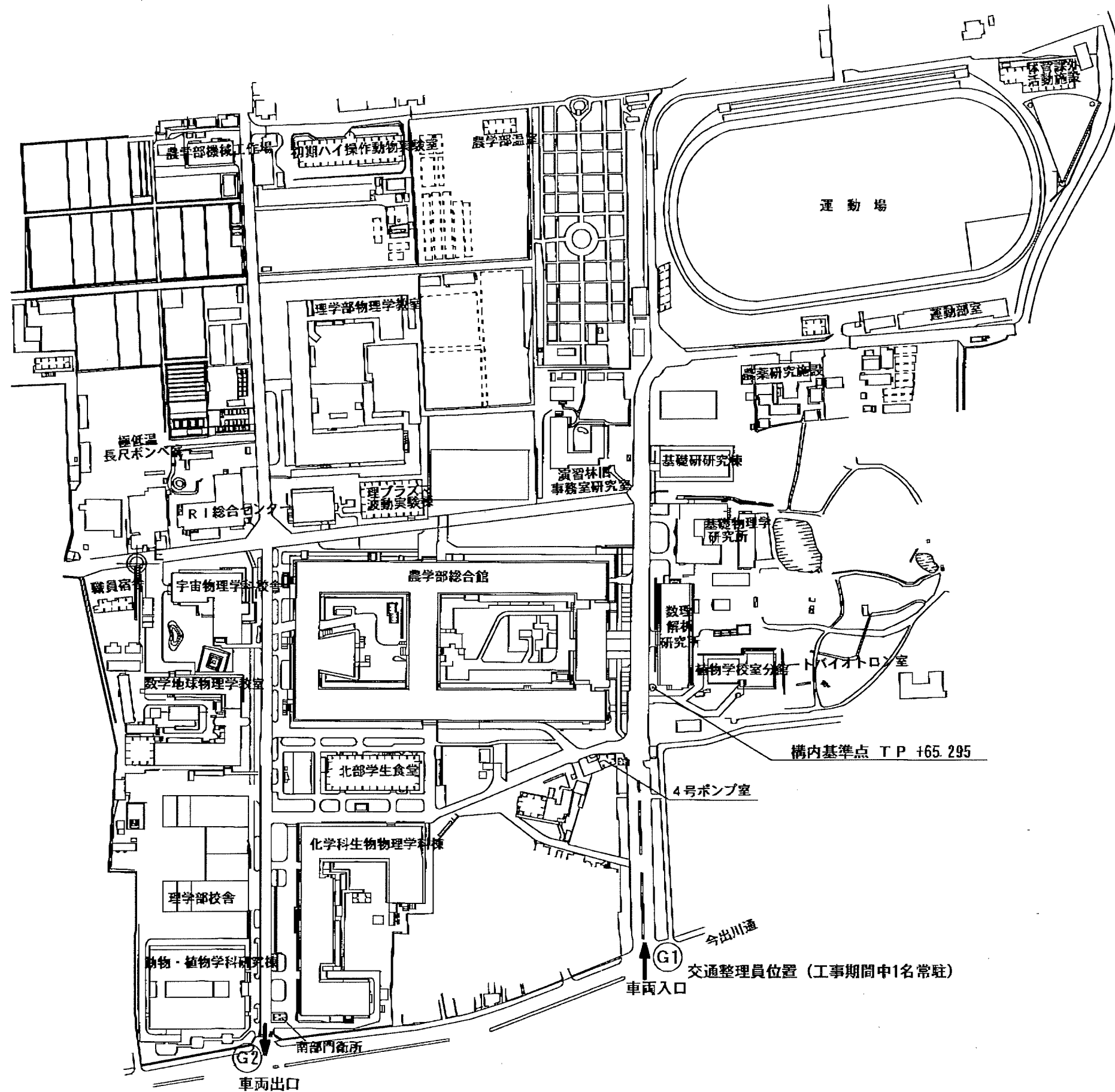
14-1

【資料 15】 騒音測定配置図



凡例 ★:騒音測定点①~④

【資料 16】 工事車輛ルート図



交通整理員位置 (工事期間中1名常駐)

図面名称	工事車輛ルート図	北部構内配置図	1/2500	16-1
------	----------	---------	--------	------

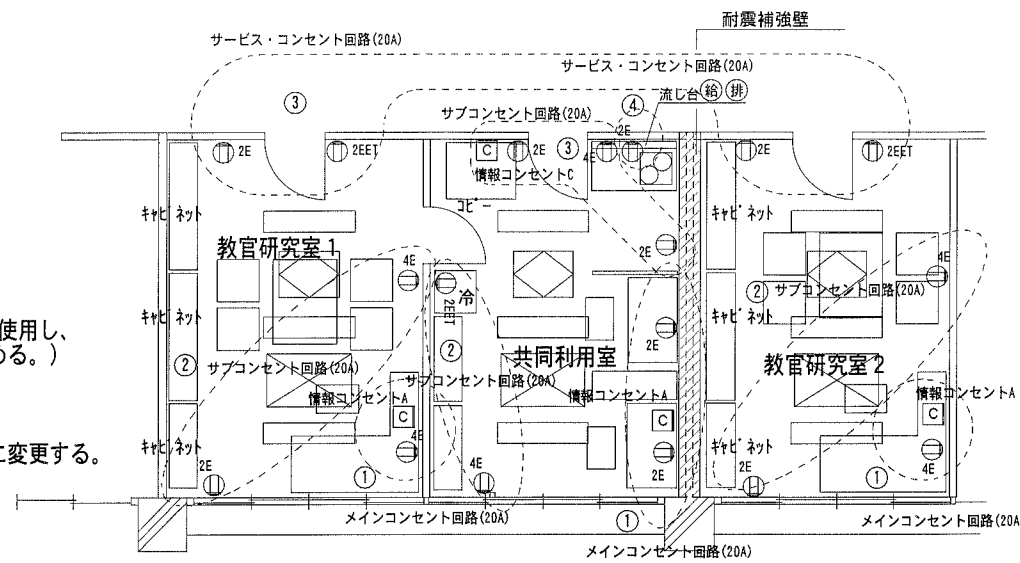
【資料 17】 標準仕様の部屋

電気設備基本計画 (案)

【変更部分】

・ 教官研究室1,2において、洗面器及び冷蔵庫をはずす。
(室内が狭く、室内スペースを有効に使用し、尚、共同利用室に共通的にまとめる。)

・ 共同利用室
ガス瞬間湯沸器を止めて、電気式に変更する。

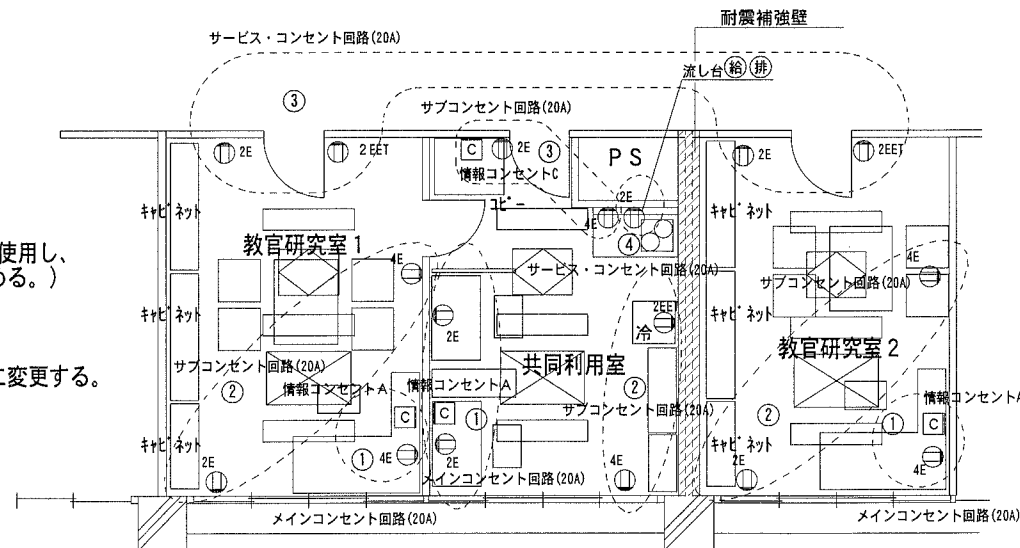


教官研究室及び共同利用室プランA S=1/100

【変更部分】

・ 教官研究室1,2において、洗面器及び冷蔵庫をはずす。
(室内が狭く、室内スペースを有効に使用し、尚、共同利用室に共通的にまとめる。)

・ 共同利用室
ガス瞬間湯沸器を止めて、電気式に変更する。



教官研究室及び共同利用室プランB S=1/100

照明設備

設計必要照度は500lxとします。

コンセント設備

メイン・コンセント回路
執務中に継続して使用される重要度の高い負荷を想定した回路
そのため、デスクサイドに単独回路として設置

サブ・コンセント回路

執務を補助する電子情報機器等を想定した回路
コピー機、FAX、シュレッダー等

サービス・コンセント回路

給茶設備等の執務中、重要度の低い負荷を想定した回路
冷蔵庫、電気ポット、コーヒーメーカー等
そのため、教官研究室は2部屋で1回路とする。

教官研究室1, 2

コンセント回路

- ①メイン・コンセント回路
パソコンセット
レーザープリンター
電気スタンド
etc 計 900VA
- ②サブ・コンセント回路
コピー機
シュレッダー
etc 計 1200KVA
- ③サービス・コンセント回路 (2部屋共用)
電気ポット
etc 計 1200KVA

情報コンセントA (LAN×2, TEL/FAX×2) 1個

共同利用室

- ①メイン・コンセント回路
パソコンセット
レーザープリンター
電気スタンド
etc 計 1200KVA
- ②サブ・コンセント回路
冷蔵庫
カラーレーザープリンター
ファクシミリ
シュレッダー
etc 計 1200KVA
- ③サブ・コンセント回路
コピー機 (大型)
コーヒーメーカー
電気ポット
電子レンジ
etc 計 1500KVA
- ④サービス・コンセント回路
電気式給湯器 (速熱式)
電磁調理器 (電熱コンロ)
etc 計 1200KVA




情報コンセントA (LAN×2, TEL/FAX×2) 1個

情報コンセントC (LAN×1, TEL/FAX×1) 1個

機械設備基本計画 (案)

空調換気設備

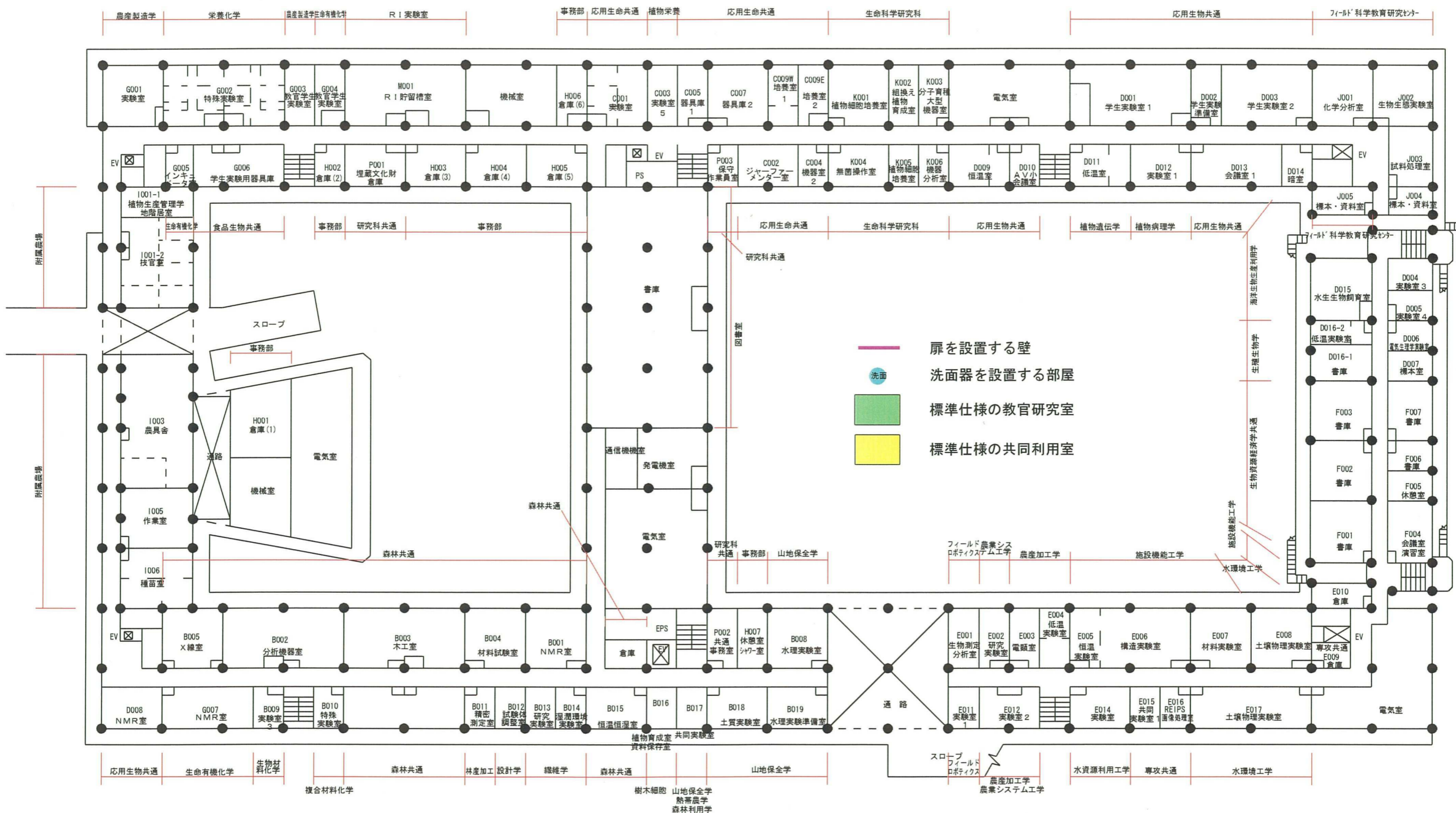
各室個別空調とします。

-  空調室内機 (天井カセット形 2方向吹出)
-  空調換気扇
-  天井扇

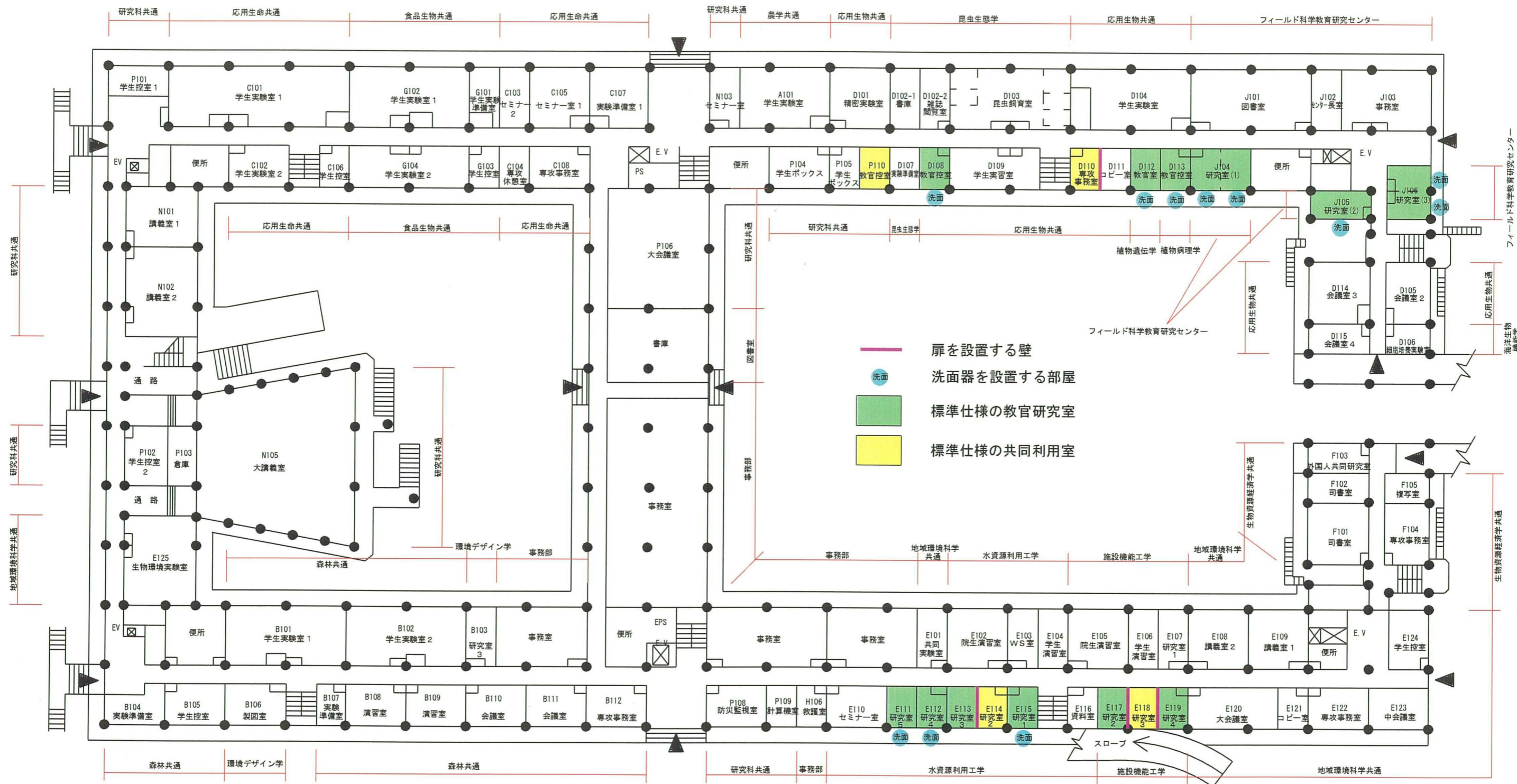
給排水ガス設備

流し台 : ステンレス製 (別途)
電気式給湯器 (別途)

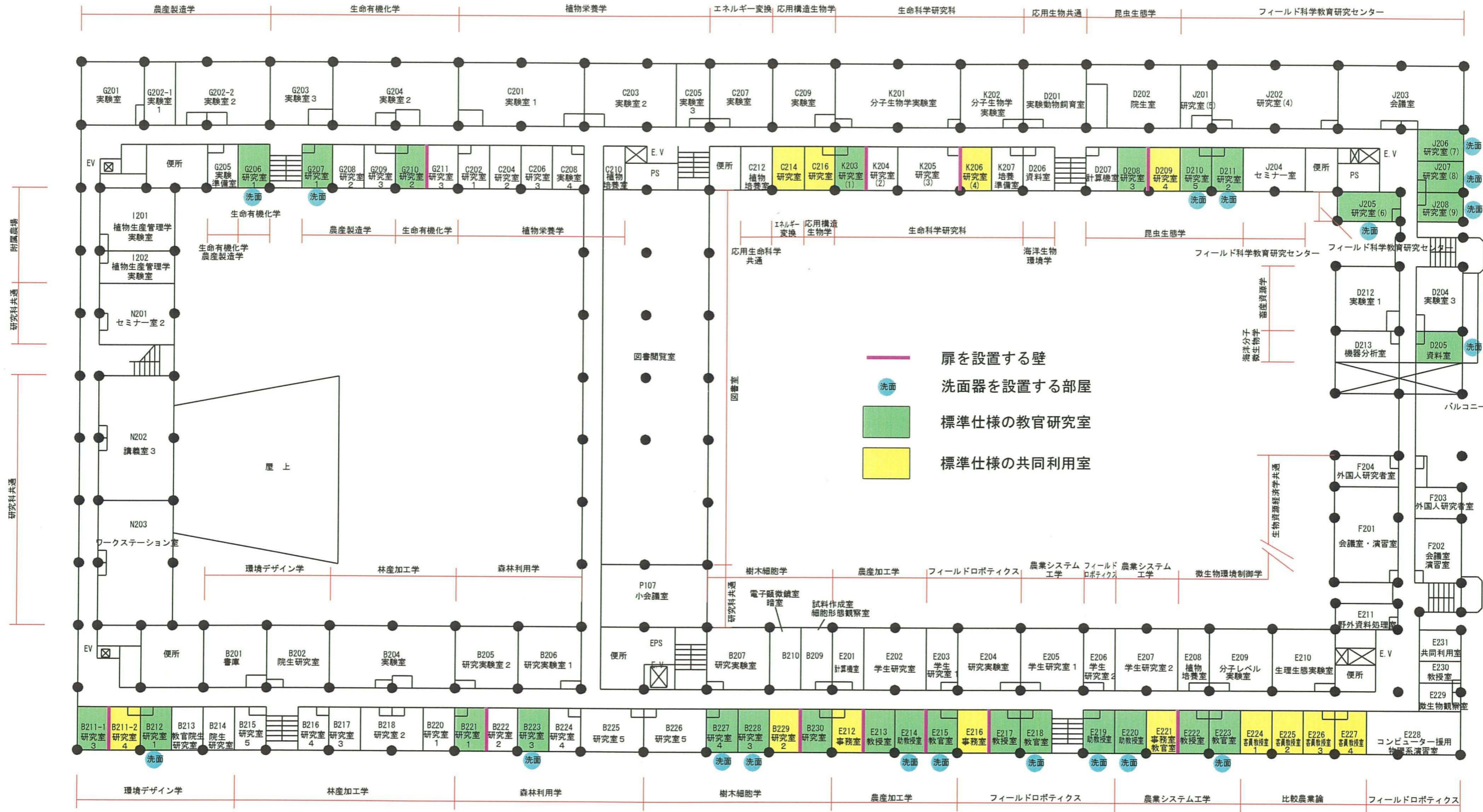
給 : 給水 排 : 排水



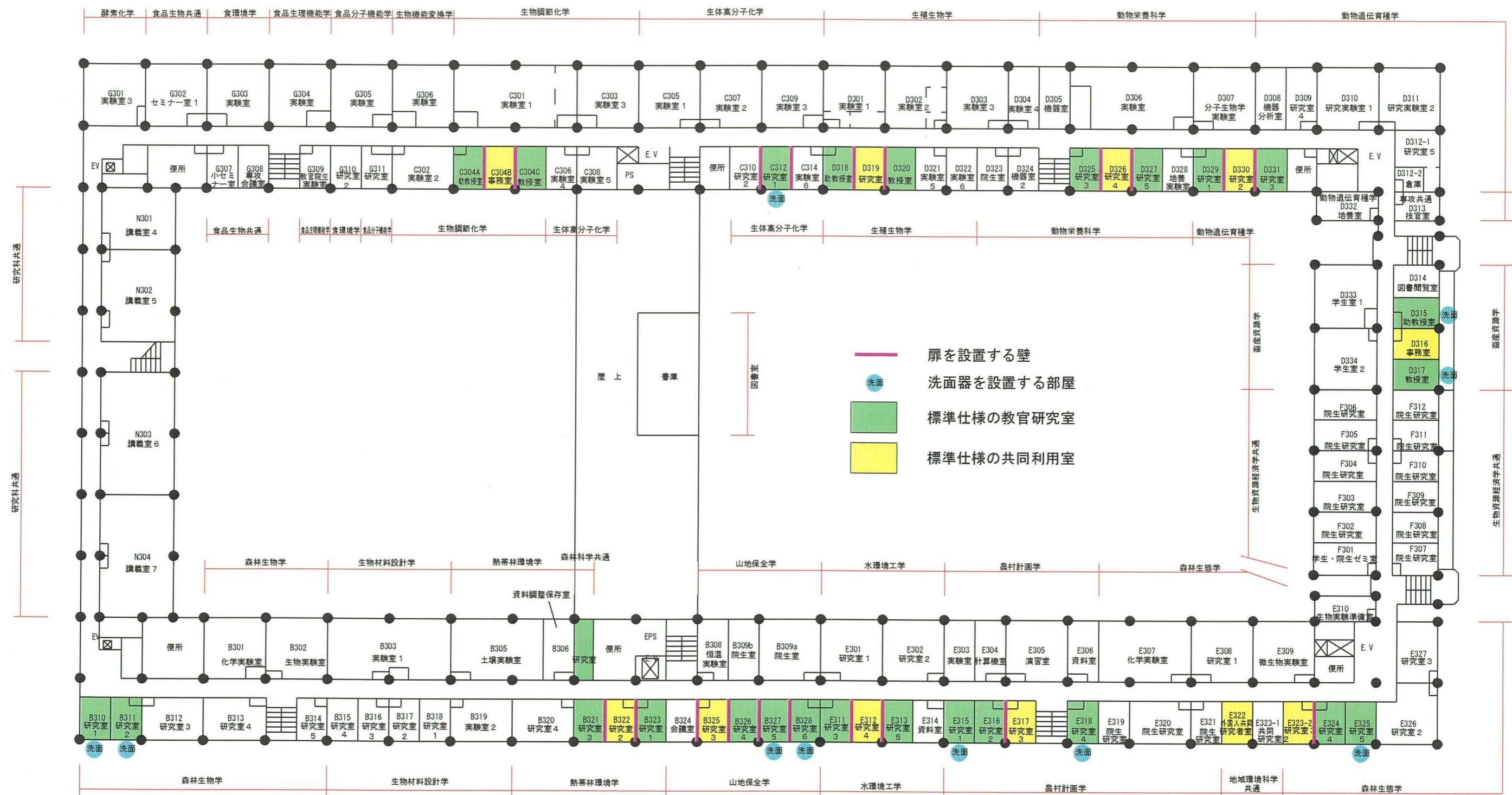
図面名称	標準仕様プロット図	地下1階平面図	17-2
------	-----------	---------	------



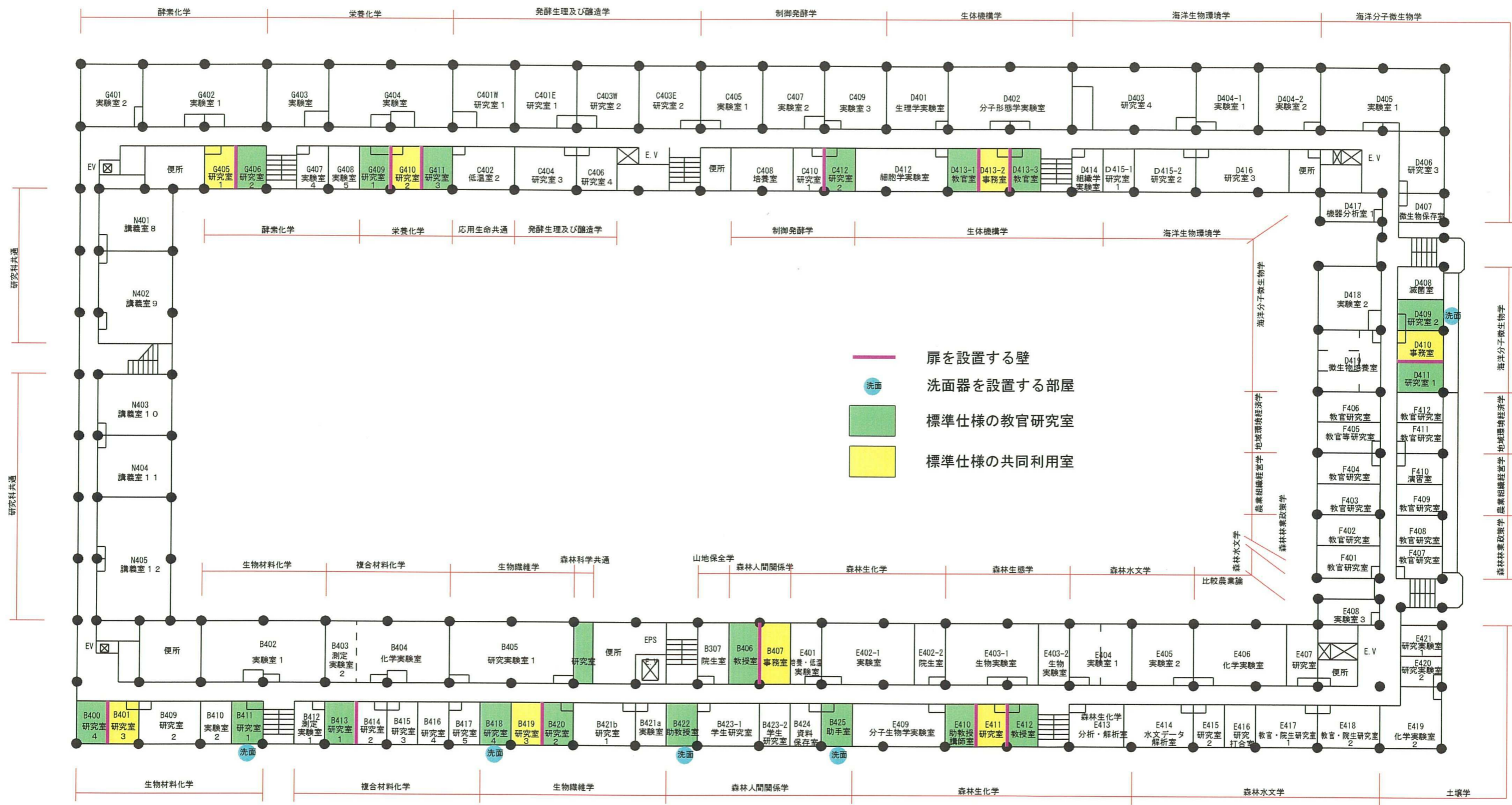
図面名称	標準仕様プロット図	1階平面図	17-3
------	-----------	-------	------



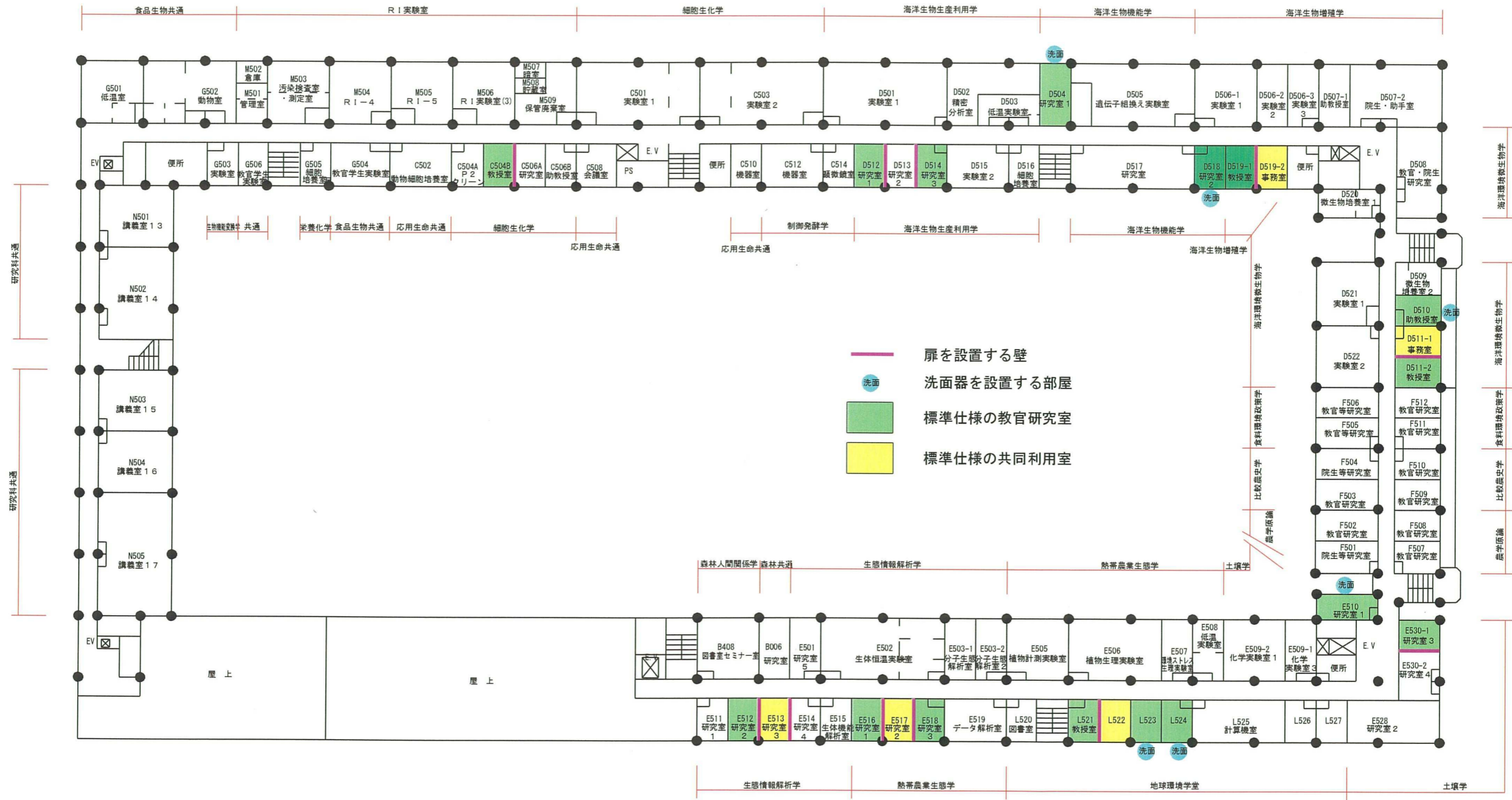
- 扉を設置する壁
- 洗面器を設置する部屋
- 標準仕様の教官研究室
- 標準仕様の共同利用室



- 扉を設置する壁
- 洗面
- 洗面器を設置する部屋
- 標準仕様の教官研究室
- 標準仕様の共同利用室



扉を設置する壁
 洗面器を設置する部屋
 標準仕様の教官研究室
 標準仕様の共同利用室



扉を設置する壁
 洗面器を設置する部屋
 標準仕様の教官研究室
 標準仕様の共同利用室