



私が理学部に入学したら、
どんな大学生になるんだろう？
吉田キャンパスで最先端の
研究に触れてみませんか？
女性の先輩に
相談したいこと、
ありませんか？

第8回 女子高生のための 京都大学 理学部案内

開催日時 2026年 9月13日 日 9:30-12:00
(受付時間 9:00-9:30)

場所: 京都大学吉田キャンパス北部構内 理学研究科セミナーハウス

対象

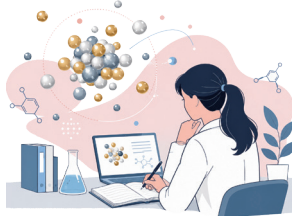
数学や科学に興味がある
女子高校生

想像していなかった研究者の道： 一度企業に出た私が選んだあゆみ

先輩講演者①
向吉 恵さん

私は2008年に京大理学部に入學し、修士課程修了後は一度企業に就職して7年間勤務しました。その後、2021年から教員として京大に戻り、現在は金属のとても小さな粒子である「金属ナノ粒子」が持つ不思議で面白い性質を研究しています。

学生時代は教員になる未来など想像もしていませんでしたが、今は双子の育児に奮闘しながら、大学での研究生活を全力でエンジョイしています！本講演では、研究の魅力やこれまでの歩みを紹介します。みなさんの進路選択の一つの参考になれば幸いです。



動機は不純でいい！

「やれる」理由を見つける

先輩講演者②
竹下 愛実さん

とんでもなく不純な動機から京大に行くことにしたものの、数学が苦手すぎてどう勉強しても志望する文学部に入れないことを悟った私が選んだのは、志望学部を理学部に変える逆転の決断でした。波瀾万丈な受験生活のちに京大で出会ったのは、金髪や紫髪の先生や、「友達はいらない」と言いながら一緒におしゃべりしてくれる同級生、「あなたは甲子園の土です」と断言する指導教官など、語りきれないほどの魅力にあふれた“智の巨人”たち。その後、国家公務員を辞めてフリーの気象予報士として生きる道を進んだ私を支えてくれた言葉とは…？「やれる」理由を見つけてきた人生漂流譚です。



当日のプログラム

開会

01

9:30-9:40
開会のあいさつ

理学部の先輩の話を聞こう！

02 9:40-10:00

先輩講演者① 向吉 恵さん

10:05-10:25

先輩講演者② 竹下 愛実さん

理学部・入試を知ろう！

03 10:40-11:00

理学部入試説明

京都大学理学部の一般選抜・特色入試についての説明を行います。

大学生活を相談しよう！

04 11:00-12:00

大学なんでも相談会

大学生活や研究についての相談会です。些細なことでも大丈夫です！

キャンパスを歩いてみよう

05 12:00-13:00

構内ツアー ※参加は任意

理学部の女性学生と一緒に吉田キャンパスの北部構内から本部構内をめぐるります。理学部の教室・研究室が入っている建物、時計台付近を案内します。

申込方法

以下の専用フォームより必要事項を記入の上、お申し込みください。



<https://forms.gle/iKAr2YyUNCNgCnvT7>

申込締切日

2026年 9月9日(水)

定員

50名(先着順)

※保護者の方向けの控室は、若干名のみご利用可能です。

問い合わせ先

京都大学理学研究科
SACRA広報・社会連携部門

050cr@mail2.adm.kyoto-u.ac.jp

<https://sci.kyoto-u.ac.jp/ja/divisions/sacra>

アクセス



京都市バスは、JR/近鉄京都駅・阪急河原町駅・京阪出町柳駅から7系統、地下鉄烏丸線今出川駅から203系統で「京大農学部前」下車が便利です。京阪電鉄「出町柳」駅からは徒歩約20分です。

お申し込み後、申込控えメールが自動送信されます。申込控えメールが到着しない場合は、迷惑メールフォルダあるいはメールの受信設定をご確認ください。申込は先着順のため、フォームより申込が完了した時点でご参加頂けることが確定します。