



京都大学

miniオープンキャンパス2026

in FUKUOKA @ リファレンス大博多貸会議室

開催時間内
入退場
自由

DAY1

8/29 土

参加学部

総合人間学部・文学部・
教育学部・
法学部・経済学部

DAY2

8/30 日

参加学部

理学部・医学部
(医学科・人間健康科学科)・
薬学部・工学部・農学部

12:00	11階セミナー ルーム 1120 室	11階セミナー ルーム 1109 室	11階セミナー ルーム 1124 室
	12:30 受付開始		
	13:00 開会		
	13:00-14:00 大学概要・入試制度説明 (入試企画課職員)		
	14:00-14:15 京大生協からのご案内		
	14:30-15:10 教員講演 法学部 近藤正基教授 「国際比較から見た 日本の福祉国家」	14:30-15:10 教員講演 文学部 伊藤淳史准教授 「遺跡の上にある大学で、 人類の過去を『掘る』」	 受験時の宿泊や 合格後の 住まい探しについて ご説明します
	15:20-16:00 教員講演 経済学部 草野真樹教授 「会計情報の役割と 経済的影響」	15:20-16:00 教員講演 教育学部 駒込武教授 「教育史学への招待」	
	16:10-16:50 教員講演 総合人間学部 須藤秀平准教授 「文学/フィクションから 歴史社会を考える」	 個別相談 参加学部教職員 学部内容や 特色入試等について 入試企画課職員 入試全般について 京大生協職員 宿泊・ 住まい探し等について 在学生 受験勉強や 学生生活等について	
	17:00 閉会		

12:00	11階セミナー ルーム 1120 室	11階セミナー ルーム 1109 室	11階セミナー ルーム 1124 室
	12:30 受付開始		
	13:00 開会		
	13:00-14:00 大学概要・入試制度説明 (入試企画課職員)		
	14:00-14:15 京大生協からのご案内		
	14:30-15:10 教員講演 理学部 松永茂樹教授 「“分子”を自在に 制御するモノづくり」	14:30-15:10 教員講演 医学部医学科 中川一路教授 「医学科概要と 特色入試説明」	 受験時の宿泊や 合格後の 住まい探しについて ご説明します
	15:20-16:00 教員講演 工学部 寺村謙太郎教授 「京都大学工学部の紹介」	15:20-16:00 教員講演 医学部人間健康科学科 山口智史教授 「脳と身体をつなぐ リハビリテーション科学」	
	16:10-16:50 教員講演 農学部 藤澤和謙教授 「生産基盤施設の 現状と今後」	16:10-16:50 教員講演 薬学部 大野浩章教授 「未来を拓く薬学 ～新しい創薬分子の開拓～」	 個別相談 参加学部教職員 学部内容や 特色入試等について 入試企画課職員 入試全般について 京大生協職員 宿泊・ 住まい探し等について 在学生 受験勉強や 学生生活等について
	17:00 閉会		



個別相談 コーナー



2日間に分けて全学部の教職員が参加し、一般選抜はもちろん、特色入試の相談や質問にもお答えします。また、在学生(一部の学部のみ)も参加するため、受験勉強や学生生活に関することなど、さまざまな角度からの質問にお答えすることができます。

会場

リファレンス大博多貸会議室

〒812-0011 福岡県福岡市博多区博多駅前2丁目20-1 11F
【アクセス】JR「博多駅」博多口から徒歩7分

対象

京都大学の受験(一般選抜・特色入試)を考えている
高校生及び受験生、保護者、高等学校教員等

お問い合わせ

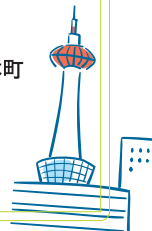
京都大学 (学務部 入試企画課)

〒606-8501 京都府京都市左京区吉田本町

☎ 075-753-2524

(入試企画課直通)

祝休日を除く(月)~(金)10:00-15:00



参加申込方法

本イベントは **事前申込制** です。

お申し込みは受験生応援サイト「京都大学受験生ナビゲーション」の「イベント」ページから
https://www.kuac.kyoto-u.ac.jp/navi_grad/ ※定員になり次第、申込みを締め切ります

Check!

事前申込は
コチラから

