

2023

高校生
向け
講座

京都

で

学

ぶ

～京都で学ぶ魅力に触れる～
京都アカデミアフォーラム in 丸の内主催

京都の7大学が高校生を対象に
「高校生向け講座 京都で学ぶ」を実施
同時に大学紹介ブースも併設します

京都大学

京都外国語大学

京都光華女子大学

京都工芸繊維大学

京都女子大学

京都美術工芸大学

同志社女子大学

2023年 8月 2日 (水)

10:00 - 18:15 <各講座 45分>

要予約 参加無料 オンライン参加型 対面参加型

対象：高校生・既卒者・保護者・高校教員・予備校教員

会場：新丸の内ビルディング 10F (東京都千代田区丸の内 1-5-1)

京都アカデミアフォーラム in 丸の内・京都大学東京オフィス [両会場隣接]

主催：京都アカデミアフォーラム in 丸の内

後援：京都市

予約はこちら
一度の予約で複数選択可



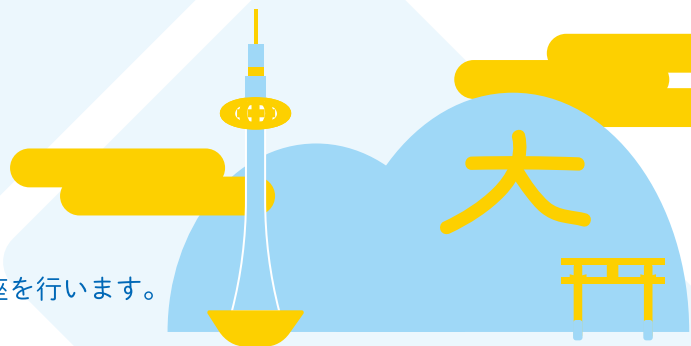
高校生向け講座

「京都で学ぶ」

京都の7大学と京都市が「京都で学ぶ」魅力を伝える高校生向け講座を行います。

関心のあるテーマや大学の講座を自由に選んで受講できます。

お近くの方は会場で、遠方の方や来場が難しい方はオンラインでご参加ください。



ミニ講座タイムスケジュール		◆会場：京都アカデミアフォーラム in 丸の内 ◆要予約・各講座 45分 ※①は25分	対面定員数 50名	オンライン定員数 200名
時間	大学・組織	講師・講義タイトル		
① 10:00～	京都市	総合企画局大学政策部長 / 小笠原 晋 「『大学のまち京都・学生のまち京都』の推進」		
② 10:40～	京都光華女子大学	看護福祉リハビリテーション学部 福祉リハビリテーション学科※ 言語聴覚専攻 教授 / 関 道子 「大学×和菓子業界の連携による飲み込みやすい和菓子・健康和菓子の開発」		
③ 11:35～	同志社女子大学	学芸学部国際教養学科 教授 / アンドリュー C. エリオット 「インバウンド観光の黎明—1872年～1941年の京都と外客—」		
④ 13:40～	京都工芸繊維大学	デザイン・建築学系 准教授 / 村本 真 「木造建築を使い続けるために」		
⑤ 14:35～	京都外国語大学	国際貢献学部 グローバル観光学科准教授（副学科長） / 村山 弘太郎 「KYOTO Traditional Crafts and Study in KYOTO」		
⑥ 15:40～ (オンライン)	京都女子大学	文学部 国文学科 教授 / 中前 正志 「『透明人間』以前の透明人間—『透明人間』誕生 90周年を前に—」		
⑦ 16:35～	京都美術工芸大学	芸術学部デザイン・工芸学科 講師 / 玉村 嘉章 「名作椅子に学ぶ木工家具の世界—京都で学ぶ技とデザイナー—」		
⑧ 17:30～	京都大学	フィールド科学教育研究センター瀬戸臨海実験所 助教 / 山守 瑠奈 「海の共生系を知ろう！」		

※2024年4月開設予定（設置構想中）学部、学科名称は仮称

同日開催 /
大学・京都生活紹介ブース

当日予約可能！
個別相談可能！
※対面参加のみ

10:00-18:30
(最終受付 17:30)

会場：京都大学東京オフィス

- ・京都大学
- ・京都女子大学(オンライン)
- ・京都外国語大学
- ・京都美術工芸大学
- ・京都光華女子大学
- ・同志社女子大学
- ・京都工芸繊維大学
- ・京都市のご紹介(京都市)

◆会場参加の流れ◆

- ① フォームより予約する
- ② 参加証がメールで届く
- ③ 会場受付で参加証(画面または印刷)を提示して入場する

◆お問い合わせ◆
京都アカデミアフォーラム in 丸の内 事務局 E-mail:kyoto-event@mail2.adm.kyoto-u.ac.jp



◆オンライン参加の流れ◆

- ① フォームより予約する
- ② 当日の講座へのアクセス方法のメールが届く
- ③ 当日予約した講座の開始までにアクセスする

京都アカデミアフォーラム in 丸の内

京都の大学がそれぞれの持ち味を活かし、京都の文化・芸術・科学の情報発信を行う場として、2017年新丸ビル10Fに開設。これまでに加盟大学の連携による「京都アカデミアウィーク」や「京のほんまもん講座」など各大学独自の企画を開催しています。

京都アカデミアフォーラム web サイト



JR 東京駅丸の内北出口を出てすぐ。新丸の内ビルディング(オフィス棟)10F

加盟大学 京都大学・京都市立芸術大学・京都外国語大学・京都光華女子大学・京都工芸繊維大学・京都女子大学・京都美術工芸大学・同志社女子大学