

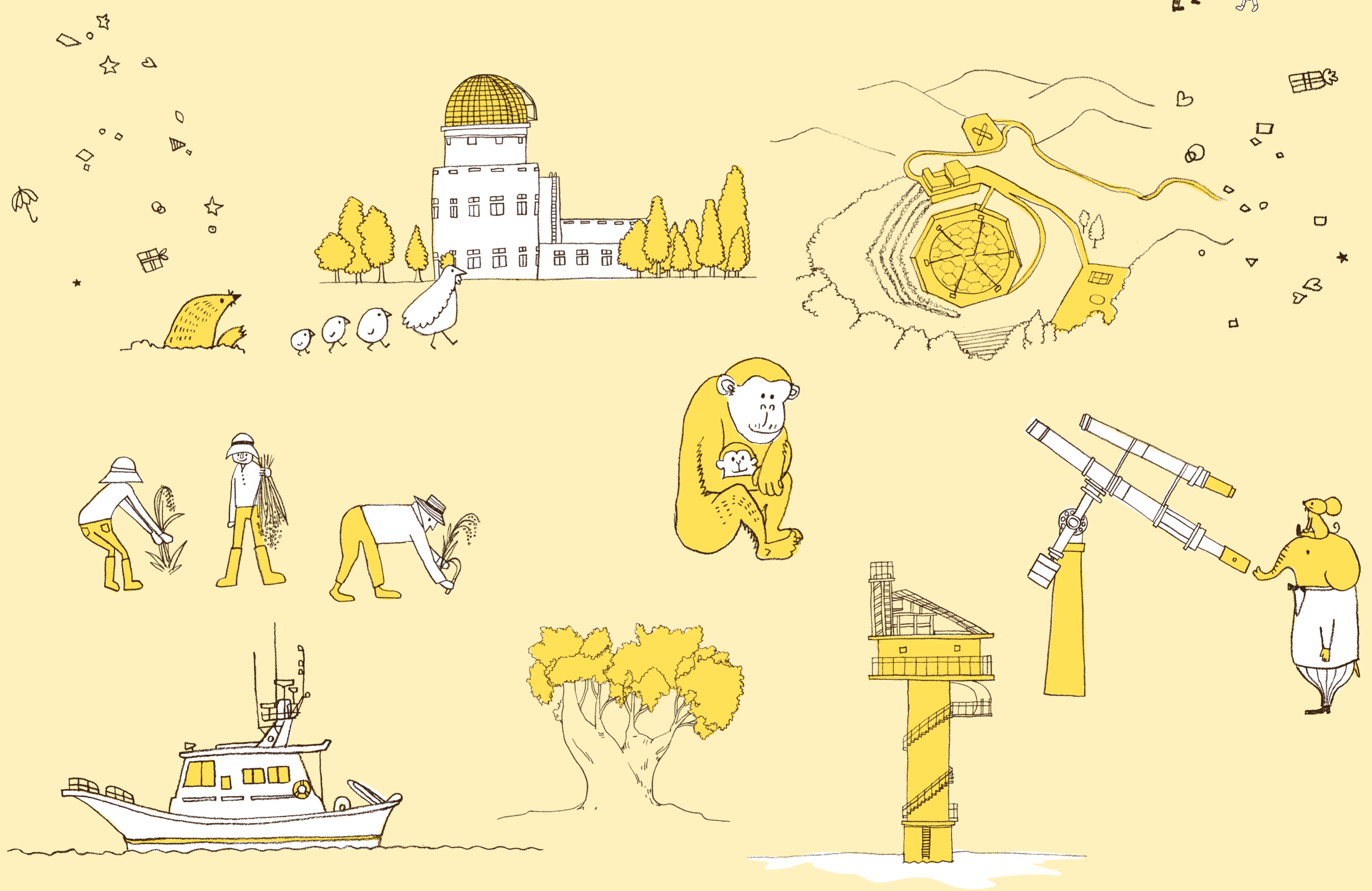
# 2014

# 京大ウィークス

10月11日 土 → 11月08日 土



さあ、あなたは、どの窓から京都大学を覗いてみますか？



## Event Schedule

- 10 / 11 (土) ~ 13 (月・祝) 【岐阜県】 飛騨天文台 自然再発見ツアー
- 10 / 11 (土)、12 (日) 【京都府】 舞鶴水産実験所 企画展
- 10 / 11 (土) 【和歌山県】 白浜海象観測所 観測船を使った海象観測の実体験
- 10 / 18 (土) 【岐阜県】 上宝観測所・穂高砂防観測所 合同公開：京大ウィークス版
- 10 / 18 (土) 【滋賀県】 生態学研究センター 一般公開
- 10 / 18 (土) 【滋賀県】 信楽MU観測所 MUレーダー見学ツアー2014
- 10 / 18 (土)、19 (日) 【鹿児島県】 桜島火山観測所 桜島大正噴火101プロジェクト
- 10 / 19 (日) 【北海道】 北海道研究林白糠区 ミニ公開講座
- 10 / 19 (日)、25 (土) 【大阪府】 原子炉実験所 アトムサイエンスフェア実験教室・講演会
- 10 / 24 (金) ~ 26 (日)、11 / 01 (土)、04 (火) ~ 08 (土) 【京都府】 花山天文台 ギャラリーウィーク・一般公開・京都市小学校見学会
- 10 / 24 (金)、25 (土) 【熊本県】 火山研究センター 登録有形文化財記念講演会・施設公開
- 10 / 25 (土)、26 (日) 【京都府】 宇治キャンパス公開2014
- 10 / 25 (土) 【和歌山県】 瀬戸臨海実験所 施設見学会
- 10 / 25 (土) 【山口県】 徳山試験地 周南市との連携公開講座
- 10 / 26 (日) 【愛知県】 霊長類研究所 第24回市民公開日
- 10 / 26 (日) 【京都府】 宇治川オープンラボラトリー 公開ラボ
- 10 / 31 (金) ~ 11 / 02 (日) 【大分県】 地球熱学研究施設 施設公開・講演会・地獄ハイキング・建物ライトアップ
- 11 / 01 (土) 【滋賀県】 流域圏総合環境質研究センター 施設公開
- 11 / 01 (土) ~ 02 (日) 【京都府】 芦生研究林 第24回公開講座
- 11 / 01 (土) 【和歌山県】 潮岬風力実験所 気象観測の実体験
- 11 / 03 (月・祝) 【大阪府】 京大農場 オープンファーム2014
- 11 / 08 (土) 【京都府】 上賀茂試験地 秋の自然観察会

お問合せ

京都大学渉外部広報・社会連携推進室 〒606-8501 京都市左京区吉田本町 TEL 075-753-2233 E-MAIL kinen52@mail.adm.kyoto-u.ac.jp  
<http://www.kyoto-u.ac.jp/ja/education/open/weeks.htm>

京都大学には、北海道から九州まで全国に数多くの教育研究施設があり、  
 本学の多様でユニークな教育研究を担うとともに、それぞれの地域では「京都大学の窓」として親しまれています。  
 今年は、10月11日(土)～11月8日(土)に23の施設が、さまざまな公開イベントを行います。  
 窓の向こうに、あなたの知らない知の冒険がひろがる！この機会にぜひ、お楽しみください！！

京大ウィークス 2014 公開イベントスケジュール

# Event Schedule

各イベントの詳細や申込方法などについては、  
 ウェブサイトで確認、または各施設までお問い合わせください。

- 見るイベント
- 聴くイベント
- 体験するイベント

**01 【岐阜県】飛騨天文台 自然再発見ツアー**

10/11(土) 15:30～13(月・祝) 12:30 (2泊3日)

普段自然とは疎遠な生活を過ごしがちな社会人を対象に、本学のアプローチを始めとする美しい自然に囲まれた飛騨天文台を訪ね、科学的視点から大自然の偉大な面白さを再発見して頂く企画です。

会場：理学研究科飛騨天文台とその周辺の山河(岐阜県高山市上宝町蔵柱)  
 問合せ：理学研究科花山天文台内 NPO法人「花山星空ネットワーク」  
 TEL：075-581-1461  
 E-MAIL：hosizora@kwasan.kyoto-u.ac.jp  
 http://www.kwasan.kyoto-u.ac.jp/hosizora/event.html

要参加費 申込必要 定員 25名 高校卒業もしくは18歳以上

**02 【京都府】舞鶴水産実験所 企画展「赤れんがフェスティバル 舞鶴」への出席**

10/11(土) 10:00～17:00  
 10/12(日) 10:00～16:00

来場者のみなさんに、実験所の研究活動をパネルで紹介。また、実験所の標本館に保管されている珍しい魚の標本を見ていただき、舞鶴湾の生き物に触ってもらうタッチパネルも開設します。

会場：舞鶴赤レンガパーク(京都府舞鶴市北吸1039番地の2)  
 問合せ：フィールド科学教育研究センター舞鶴水産実験所  
 TEL：0773-62-5512  
 E-MAIL：maizuru@adm.kais.kyoto-u.ac.jp  
 http://www.maizuru.marine.kais.kyoto-u.ac.jp/

参加無料 申込不要 定員なし どなたでも

**03 【和歌山県】白浜海象観測所 観測船を使った海象観測の実体験**

10/11(土) 9:30 (観測日集合)

田辺湾湾口にある「田辺中島高潮観測塔」や観測船を用いた現地観測活動を説明。観測船による水温、塩分濃度の計測などを行います。※天候、海象条件により内容を変更する場合があります。

会場・問合せ：防災研究所白浜海象観測所(和歌山県西牟婁郡白浜町野田2347-6)  
 TEL：0739-42-4352  
 E-MAIL：shirahama@uh31.dpri.kyoto-u.ac.jp

参加無料 申込必要 定員 8名 中学生以上

**04 【岐阜県】上宝観測所・穂高砂防観測所 合同公開・京大ウィークス版**

10/18(土) 【公開講座】13:00～15:00  
 【坑道見学】15:30～16:30

上宝・穂高両観測所の研究対象である焼岳に関する公開講座を行います。また、観測所から5kmほど離れた蔵柱地区の観測坑道で稼働中の伸縮計や地震計の見学を行います。雨天の場合は震源決定の実習を行います。

会場：高山市役所上宝支所2階大会議室(高山市上宝町本郷540)  
 問合せ：防災研究所上宝観測所  
 TEL：0578-86-2350  
 E-MAIL：ktj2014@rcep.dpri.kyoto-u.ac.jp  
 http://www2.rcep.dpri.kyoto-u.ac.jp/observatory/ktj/topics.html  
 ★坑道見学のみ定員25名

参加無料 申込必要 ★定員なし 小学生以上

**05 【滋賀県】生態学研究センター 一般公開：学校で習わない生き物の不思議**

10/18(土) 13:45～16:00 (受付は13:00から開始)

生き物の暮らし方、生態系や環境問題などに関心を持たれる方々に、教科書に載っていない面白い課題をわかりやすく紹介。天気が良ければ、自然観察会も行います。

会場・問合せ：生態学研究センター(滋賀県大津市平野2丁目509-3)  
 TEL：077-549-8200  
 http://www.ecology.kyoto-u.ac.jp/

参加無料 申込必要 定員 60名 小学生以上

**06 【滋賀県】信楽MU観測所 MUレーダー見学ツアー2014**

10/18(土) 10:10～12:15 / 13:20～15:25

世界最高性能の大気観測用レーダー(MUレーダー)の広大なアンテナフィールドやレーダー処理システムなど、様々な大気観測機器を一同に見学するツアーです。

会場・問合せ：生存圏研究所信楽MU観測所(滋賀県甲賀市信楽町神山)  
 TEL：0748-82-3211  
 E-MAIL：mukengaku@rish.kyoto-u.ac.jp  
 http://www.rish.kyoto-u.ac.jp/mu/openhouse14

参加無料 申込必要 定員 200名 どなたでも

**07 【鹿児島県】桜島火山観測所 桜島大正噴火101プロジェクト**

【施設探検ツアー】10/18(土)、19(日) 13:00～16:00  
 【施設公開】10/19(日) 10:00～16:00

観測坑道のあるハルト山や昭和火口が望める黒神観測室を見学するバスツアーを行います。10/19には、観測所の施設を公開します。

会場・問合せ：防災研究所桜島火山観測所(鹿児島県桜島横山町1722-19)  
 TEL：099-293-2058  
 E-MAIL：weeks2014@svo.dpri.kyoto-u.ac.jp  
 http://www.svo.dpri.kyoto-u.ac.jp/default.html  
 ★施設探検ツアーのみ。施設公開は申込不要、定員なし

参加無料 ★申込必要 ★定員各日 40名 どなたでも

**08 【北海道】北海道研究林白糠区 ミニ公開講座「自然観察会」**

10/19(日) 10:00～15:00

阿寒山群の南端に位置する針葉混交林。その天然林内をスタッフの解説により少人数で散策をしながら、植物の名前や特徴と森林の植生について学びます。

会場：フィールド科学教育研究センター北海道研究林白糠区(北海道白糠郡白糠町西2条北8-1-10)  
 問合せ：北海道研究林標茶区  
 TEL：015-485-2637  
 E-MAIL：hokuenji@kais.kyoto-u.ac.jp  
 http://fserc.kyoto-u.ac.jp/wp/hokkaido/

保険料 50円 申込必要 定員 20名 どなたでも

**09 【大阪府】原子炉実験所 アトムサイエンスフェア実験教室**

10/19(日) 13:00～16:00

小学生・中学生を対象とした科学実験教室です。簡単な実験をおとしてアトムや放射線の世界を体験することができます。他にも科学の楽しさを体験できるイベントが盛りだくさんです。

会場・問合せ：原子炉実験所(大阪府泉南郡熊取町朝代西2丁目)  
 TEL：072-451-2300  
 E-MAIL：soumu2@rri.kyoto-u.ac.jp  
 http://www.rri.kyoto-u.ac.jp/public/asf/

参加無料 申込必要 定員 50名 小学生～中学生

**10 【京都府】花山天文台 ギャラリーウィーク**

10/24(金)～26(日)、11/7(金)～8(土)  
 13:00～17:00 (金曜日は18:00～21:00)

天文台が美術館になる5日間！「宇宙で変わるココロとカラダ」をテーマに、天文台を舞台にアート作品を展示、様々なワークショップも開催します。

会場・問合せ：理学研究科花山天文台(京都市山科区北花山大峰町)  
 TEL：075-581-1235  
 E-MAIL：galleryweek@kwasan.kyoto-u.ac.jp  
 http://rs.ussf.kyoto-u.ac.jp/galleryweek.html

参加無料 申込不要 定員なし どなたでも

**11 【熊本県】火山研究センター 登録有形文化財記念講演会・施設公開**

【講演会】10/24(金) 14:00～16:30  
 【施設公開】10/25(土) 10:00～15:00

10/24は、火山や宇宙の研究についての講演会。10/25に、火山研究センターを公開し、観測機器や観測結果の紹介、調査の体験などを行います。南阿蘇村教育委員会との連携で実施します。

会場：(講演会)熊本県南阿蘇村長陽体育館(熊本県阿蘇郡南阿蘇村大字河陽3535)  
 (施設公開)理学研究科火山研究センター(南阿蘇村河陽5280)  
 問合せ：理学研究科火山研究センター  
 TEL：0967-67-0022  
 E-MAIL：web-admin@aso.vgs.kyoto-u.ac.jp  
 http://www.aso.vgs.kyoto-u.ac.jp/menu/index.html

参加無料 申込不要 定員なし どなたでも

**12 【京都府】宇治キャンパス公開2014 「気になる科学がきっとある！」**

10/25(土)、26(日) 9:30～16:30

小さなお子さんから大人まで楽しめる実験などの体験型公開ラボ、公開講演会、総合展示を開催。スタンブラーでは、各日先着500名の方に記念品を進呈します。

会場：宇治キャンパス(京都府宇治市五ヶ庄)  
 問合せ：宇治地区研究協力課  
 TEL：0774-38-3350  
 E-MAIL：kokai@uji.kyoto-u.ac.jp  
 http://www.uji.kyoto-u.ac.jp/open-campus/2014.html

参加無料 申込不要 定員なし どなたでも

**13 【大阪府】原子炉実験所 アトムサイエンスフェア講演会**

10/25(土) 14:00～16:30

地域住民の方を対象に、講演会を実施しています。実験所で行われている最新の研究成果などについて分かりやすく紹介し、科学の世界に触れていただきます。

会場：熊取交流センター(煉瓦館)コットンホール(大阪府泉南郡熊取町五門西1丁目10-1)  
 問合せ：原子炉実験所総務掛  
 TEL：072-451-2300  
 E-MAIL：soumu2@rri.kyoto-u.ac.jp  
 http://www.rri.kyoto-u.ac.jp/public/asf/

参加無料 申込不要 定員 180名 中学生以上

**14 【和歌山県】瀬戸臨海実験所 施設見学会**

10/25(土) 13:30～17:00

実験所と水族館の歴史や役割を紹介した後、島島実験地へ船で移動し、島の環境・歴史・意義などを解説します(荒天時は所内見学)。帰所後、改装された水族館を案内します。

会場・問合せ：フィールド科学教育研究センター瀬戸臨海実験所(和歌山県西牟婁郡白浜町459)  
 TEL：0739-42-3515  
 E-MAIL：seto@adm.kais.kyoto-u.ac.jp  
 http://www.seto.kyoto-u.ac.jp/

参加無料 申込必要 定員 20名 原則として高校生以上



**15 【山口県】徳山試験地 周南市・京大フィールド科学教育研究センター連携公開講座**

10/25(土) 8:30～16:00

現在の徳山試験地を見学するとともに、昭和41年に現在地に移転する以前の旧京大演習林があった西緑地を歩き、当時集められた国内外の樹木について学びます。

会場：(集合場所)西緑地大内駐車場(山口県周南市徳山630-1)(実習場所)西緑地、徳山試験地  
 問合せ：山口県周南市都市整備部公園花とみどり課  
 TEL：0834-22-8431  
 E-MAIL：koen@city.shunan.lg.jp  
 徳山試験地 http://fserc.kyoto-u.ac.jp/toku  
 周南市 http://www.city.shunan.lg.jp/

参加無料 申込必要 定員 40名 どなたでも

**16 【愛知県】霊長類研究所 第24回市民公開日**

10/26(日) 13:00～15:30

犬山市や近隣市町村にお住まいの方を対象に施設を公開。最新の研究成果についての講演や見学を通して、研究所や霊長類研究の一端に触れていただきます。

会場・問合せ：霊長類研究所(愛知県犬山市官林41-2)  
 TEL：0568-63-0512  
 E-MAIL：soumu\_reichou@mail2.adm.kyoto-u.ac.jp  
 http://www.pri.kyoto-u.ac.jp/index-j.html

参加無料 申込必要 定員 60名 中学生以上

**17 【京都府】宇治川オープンラボラトリー 公開ラボ「災害を起こす自然現象を体験する」**

10/26(日) 10:00～16:00

「流水階段歩行」、「浸水ドアの開閉」などの体験学習や「土砂流実験」、「波と津波の変化の実験」などを通して、水の強さや水害の恐ろしさを学習できます。

会場：防災研究所宇治川オープンラボラトリー(京都市伏見区横大路下三橋東ノ口)  
 問合せ：防災研究所広報出版企画室  
 TEL：0774-38-4640  
 http://www.uji.kyoto-u.ac.jp/open-campus/2014.html

参加無料 申込不要 定員 200名程度 小学生以上

**18 【大分県】地球熱学研究施設 施設公開・講演会・地獄ハイキング、建物ライトアップ**

【ライトアップ】10/31(金)、11/1(土) 18:30～20:00  
 【施設公開】11/1(土) 10:00～16:00  
 【講演会】11/1(土) 15:00～17:00  
 【地獄ハイキング】11/2(日) 13:30出発(約2時間半)

登録有形文化財である建物内部の公開、講演会やハイキングなど、様々な企画で施設の研究活動を紹介します。恒例のライトアップも必見です。

会場：(施設公開とライトアップ)地球熱学研究施設、(講演会)大分県立社会教育総合センター、(ハイキング)亀川温泉周辺(いずれも大分県別府市)  
 問合せ：理学研究科地球熱学研究施設事務室  
 TEL：0977-22-0713  
 E-MAIL：beppu-jimu@bep.vgs.kyoto-u.ac.jp  
 http://www.vgs.kyoto-u.ac.jp/  
 ★地獄ハイキングのみ申込必要(定員30名)資料代・保険料500円

★参加無料 ★申込不要 ★定員なし どなたでも

**19 【滋賀県】流域圏総合環境質研究センター 施設公開「今年もやります！琵琶湖畔での半日研究体験プロジェクト」**

11/1(土) 14:00～17:00

琵琶湖や世界各地で実施している流域管理の方法や、水環境に含まれる有害物質やその毒性等についての私たちのこれまでの、そしてこれからの研究を紹介します。

会場・問合せ：工学研究科流域圏総合環境質研究センター(大津市由美浜1-2)  
 TEL：077-527-6222  
 E-MAIL：kweeks2014@biwa.eqc.kyoto-u.ac.jp  
 http://www.eqc.kyoto-u.ac.jp/kweeks.html

参加無料 申込必要 定員 30名 中学生以上

**20 【京都府】芦生研究林 第24回公開講座**

11/1(土) 9:00～2(日) 15:00 (1泊2日)

1日目は森林に関する講義の後、トロッコ軌道沿いを歩き、自然、歴史、人との関わりについて学びます。2日目は由良川源流域を散策し、原生的な自然について学びます。

会場：フィールド科学教育研究センター芦生研究林(京都府南丹市美山町芦生)  
 問合せ：農学研究科総務掛  
 TEL：075-753-6004  
 E-MAIL：agri-koukai@mail2.adm.kyoto-u.ac.jp  
 http://fserc.kyoto-u.ac.jp/wp/blog/archives/14913  
 ★中学生は保護者同伴のこと

宿泊費など実費が必要 申込必要 定員 20名 ★中学生以上

**21 【京都府】花山天文台 一般公開**

11/1(土) 13:00～21:00

花山天文台の望遠鏡を用いた太陽や虹の観望、そして夜には月の観望を行います。また、ミニ講演会や4Dシアターによる宇宙旅行なども用意しています。

会場・問合せ：理学研究科花山天文台(京都市山科区北花山大峰町)  
 TEL：075-581-1235  
 E-MAIL：kwasan2014@kwasan.kyoto-u.ac.jp  
 http://www.kwasan.kyoto-u.ac.jp/

参加無料 申込必要 定員 500名 どなたでも

**22 【和歌山県】潮岬風力実験所 気象観測の実体験**

11/1(土) 10:00～15:00

野外実験場で、気温、湿度、雨などの地上気象観測、地面付近の水蒸気や二酸化炭素の観測、風船に取り付けたラジオゾンデによる上空の大気状態の観測を実体験します。

会場・問合せ：防災研究所潮岬風力実験所(和歌山県東牟婁郡串本町潮岬3349-134)  
 TEL：0735-62-0693  
 E-MAIL：Dpriswe1@gmail.com

参加無料 申込不要 定員なし どなたでも

**23 【大阪府】京大農場 オープンファーム2014**

11/3(月・祝) 9:00～16:00

「作物生産のサイエンス」を基本テーマに、公開講座、農場ツアー、農業体験実習、公開ラボや農産物の即売会などを行います。イベント満載の一日です。

会場・問合せ：農学研究科附属農場(高槻市八丁畷町12-1)  
 TEL：072-685-0134  
 E-MAIL：nojo@adm.kais.kyoto-u.ac.jp  
 http://www.farm.kais.kyoto-u.ac.jp/  
 ★公開講座のみ申込必要(定員50名)

参加無料 ★申込不要 ★定員 300名 どなたでも

**24 【京都府】花山天文台 京都市小学校見学会**

11/4(水)～7(金)  
 10:00～12:00 / 13:30～15:30

京都市教育委員会と連携し、小学生向けの天文台見学会を行います。大きな望遠鏡を見学し、4Dシアターで宇宙旅行を体験します。

会場：理学研究科花山天文台(京都市山科区北花山大峰町)  
 問合せ：京都市教育委員会学校指導課  
 TEL：075-222-3851  
 http://www.kwasan.kyoto-u.ac.jp/  
 ★申込は学校単位

参加無料 ★申込必要 1校あたり 80名程度 小学および小学校教員

**25 【京都府】上賀茂試験地 秋の自然観察会**

11/8(土) 9:30～13:00

全長約2km、高低差約100mの試験地内の自然観察コースを中心に、スタッフによる案内・解説を交えながら約2時間かけて散策します。

会場・問合せ：フィールド科学教育研究センター上賀茂試験地(京都市北区上賀茂山本2)  
 TEL：075-781-2404  
 E-MAIL：kamigamo@kais.kyoto-u.ac.jp  
 http://fserc.kyoto-u.ac.jp/kami/event14.html

参加無料 申込必要 定員 30名 どなたでも

