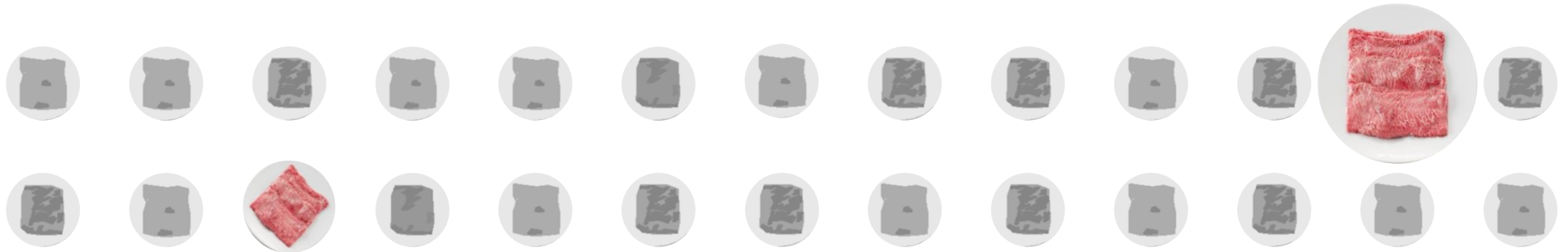


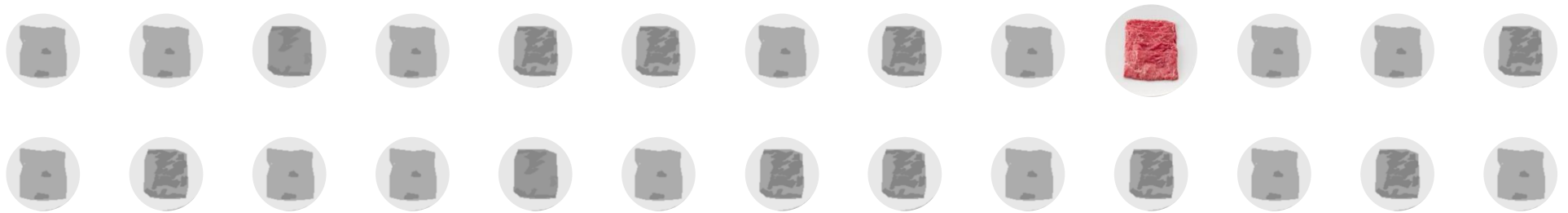
2013年 11月16日 (土) 13:30 - 16:30

京都大学農学部総合館 W100

参加費無料・事前申込み不要



# 農産物輸出の可能性と条件を考える -牛肉-



## 座長解題

新山陽子 京都大学大学院農学研究科 教授

## 報告 牛肉輸出の現状と課題

福永真治 兵庫県食肉衛生検査センター 検査第1課長

## 牛肉輸出に取り組んで

平井博勝 エスフーズ株式会社 常務取締役

## 輸出と食品衛生制度

梅田浩史 厚生労働省 医薬食品局食品安全部監視安全課 課長補佐

## ディスカッション

## 会場案内



会場: 8番 農学部総合館

1: 農学部正門 2: 理学研究科1号館

3: 理学研究科2号館 4: 理学研究科6号館

5: 理学研究科3号館 7: 数理解析研究所

## 会場 (京都大学北部キャンパス) へのアクセス

「京大農学部前」または「北白川」バス停すぐ

JR京都駅・近鉄京都駅から: 京都市バス「A2のりば」から17号系統で  
地下鉄烏丸線「今出川」下車、京都市バス203系統で

阪急河原町駅から: 京都市バス「四条河原町」バス停から17号系統で

京阪出町柳駅から: 京都市バス「出町柳」バス停から17または203号系統で

## お問い合わせ

606-8502 京都市左京区北白川追分町 京都大学大学院農学研究科  
寄附講座「食と農の安全・倫理論」 工藤春代 / 鬼頭弥生

TEL・FAX: 075-753-6339 / 6338

Email: haruyo@kais.kyoto-u.ac.jp / yayoi@kais.kyoto-u.ac.jp