

▼ 学部不問 ▼



阪和興業株式会社

2007 SUMMER

# 商社、初体験

今年の夏は  
阪和で燃える!

インターンシップエントリー受付開始!

<http://www.hanwa.co.jp/recruit>

## 阪和興業株式会社

company profile

### ●事業内容

総合商社/鉄鋼、建材、食品、木材、石油、化成系、非鉄金属、機械、原料、セメントなどの国内取引  
および輸出入、総合エンジニアリング事業、レジャー事業、住宅事業、環境事業、開発事業ほか

●設立 1947年4月1日

●代表者 代表取締役社長 北 修爾

●資本金 456億円

●売上高 1兆2871億円(2007年3月期)

●従業員数 972名(男680 女292)

●国内事業所 東京、大阪、名古屋、福岡、仙台、札幌、新潟、広島

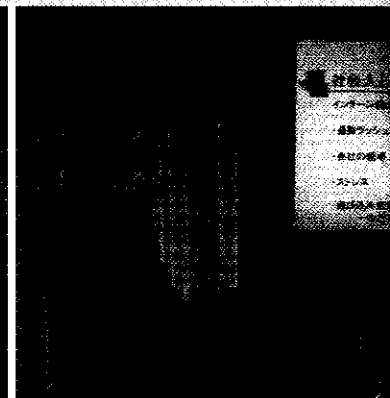
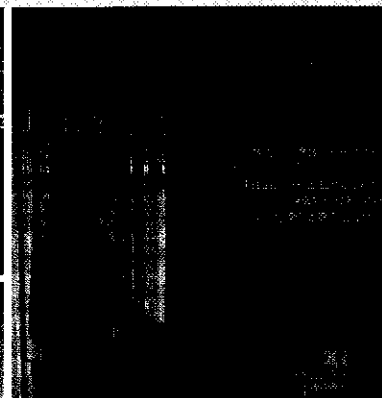
●流通センター 京葉、船橋、大阪南港、名古屋、仙台

●海外事業所(34ヶ所)

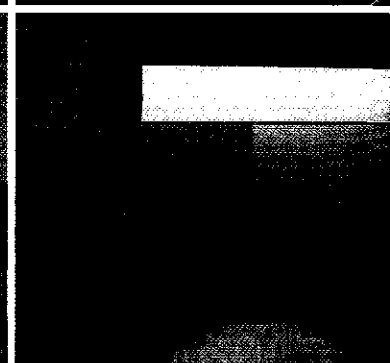
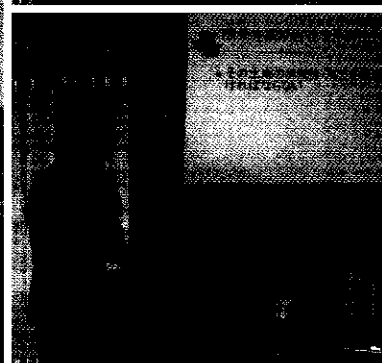
ニューヨーク、シアトル、ヒューストン、ロサンゼルス、バンクーバー、ポゴタ、北京、大連、青島、  
上海、中山、東莞、福州、広州、重慶、武漢、ソウル、台北、高雄、香港、シンガポール、クアラルン  
プール、バンコク、ジャカルタ、タワウ、ムンバイ、テヘラン、クウェート、リヤド、ジェッダ、ラスバ  
ルマス、ロンドン、ホーチミン、ウィーン、ドバイ



営業社員の商談に同行



最終プレゼンテーション



HKインターン参加までの流れ

## INTERNSHIP ENTRY STEP

### STEP1

当社HP「インターンシップエントリー」にて詳細をご確認ください。

### STEP2

エントリーシート・課題を作成の上、各地区担当まで郵送またはE-MAILにてご提出下さい。

エントリー締切(全会場共通)  
2007年7月3日(火)迄

### STEP3

簡単な書類審査後、HKインターン説明会(1DAYインターン)をご案内致します。

### STEP4

HKインターン説明会(1DAYインターン)にご参加ください。

東京会場  
7月9日(月)・10日(火)  
大阪会場  
7月11日(水)・12日(木)  
名古屋会場  
7月13日(金)

※日程の追加・変更の可能性あり。

### STEP6

#### HKインターンシップ参加へ

東京会場：2007年8月16日(木)～8月30日(木)  
大阪会場：2007年8月16日(木)～8月29日(水)  
名古屋会場：2007年8月17日(金)～8月28日(火)  
(土・日除く)

### STEP5

説明会全参加者から選考を実施し、最終決定させていただきます。

応募条件

## ENTRY CONDITION

- ・応募条件 学部3年生及び修士1年生
- ・勤務条件/報酬
  - 勤務時間 8時45分～17時00分迄
  - 保険 当社にて加入
  - 交通費 実費全額支給
  - 食費 定額支給
- ・勤務地
  - 東京会場：東京本社 東京都中央区築地1-13-10
  - 大阪会場：大阪本社 大阪市中央区伏見町4-3-9
  - 名古屋会場：名古屋支社 名古屋市中区東桜1-13-3 (NHK名古屋放送センタービル11階)
- ・お問い合わせ先
  - 東京会場：阪和興業株式会社 東京本社 人事部  
TEL 03-3544-2170 E-mail: hksaiyo-tyo@hanwa.co.jp
  - 大阪会場：阪和興業株式会社 大阪本社 人事部  
TEL 06-6206-3232 E-mail: hksaiyo-osa@hanwa.co.jp
  - 名古屋会場：阪和興業株式会社 名古屋支社 人事部  
TEL 052-952-9214 E-mail: hksaiyo-ngo@hanwa.co.jp

# 2007年 HKインターナショナル シップ 実施予定

## ① 1 Day インターナショナル シップ 開催日

東京 : 7月9日(月)・10日(火) 午後 会場 : 東京本社  
 大阪 : 7月11日(水)・12日(木) 午後 会場 : 大阪本社  
 名古屋 : 7月13日(金) 午後 会場 : 名古屋支社

## ② インターナショナル シップ プログラム

受け入れ学生: 東京会場12名(6組x 2名)・大阪会場 10名(5組x 2名) 名古屋会場 6名(3組x 2名)  
 (プログラム案)

東京 : 12名 ( 6組 x 2名 )

大阪 : 10名 ( 5組 x 2名 )

名古屋 : 6名 ( 3組 x 2名 )

受入期間 : 8月16日(木)~30日(木) \* 8/29(水)は休暇を予定

東京	A組	B組	C組	D組	E組	F組
8月16日(木)	人事部・法務審査部					
8月17日(金)	LEC推進事業室・販和流通センター-東京 見学					
8月20日(月)	AM 経営企画室/PM エコビジネス開発室					
8月21日(火)	鋼板建材第1部 鋼板建材第2部	鋼板建材第2部 化成品紙料部	財務部	財務部	線材特殊鋼部	非鉄金属部
8月22日(水)						
8月23日(木)	燃料部 高給部	財務部	特殊金属部	厚板 鋼板販売部	木材部	海外営業部
8月24日(金)						
8月27日(月)	財務部	最終プレゼンテーション				
8月28日(火)	財務部	最終プレゼンテーション				
8月29日(水)	最終プレゼンテーション					
8月30日(木)	最終プレゼンテーション					

受入期間 : 8月16日(木)~29日(水)

大阪	A組	B組	C組	D組	E組
8月16日(木)	人事部・法務審査部				
8月17日(金)	AM 経営企画室/PM 環境事業推進室				
8月20日(月)	LEC推進事業室・販和流通センター-大阪/HSS 見学				
8月21日(火)	線材特殊鋼部	機械部	鋼板建材第2部 流通販売部	薄板部 アルミステンレス部	薄板国際部 自動車鋼材部
8月22日(水)					
8月23日(木)	厚板部	鋼板建材第1部	食品1部	食品2部	燃料部
8月24日(金)	鋼板建材部				
8月27日(月)	最終プレゼンテーション				
8月28日(火)	最終プレゼンテーション				
8月29日(水)	最終プレゼンテーション				

受入期間 : 8月17日(金)~28日(火)

名古屋	A組	B組	C組
8月17日(金)	人事部・法務審査部・名古屋流通センター		
8月20日(月)	鋼板建材第2部	物資部・燃料化成品課	薄板・自動車鋼材部
8月21日(火)	流通販売部	厚板・鋼板販売部	物資部・食品課
8月22日(水)	非鉄金属部	鋼板建材第1部	鋼板建材部
8月23日(木)	最終プレゼンテーション		
8月24日(金)	最終プレゼンテーション		
8月27日(月)	最終プレゼンテーション		
8月28日(火)	最終プレゼンテーション		