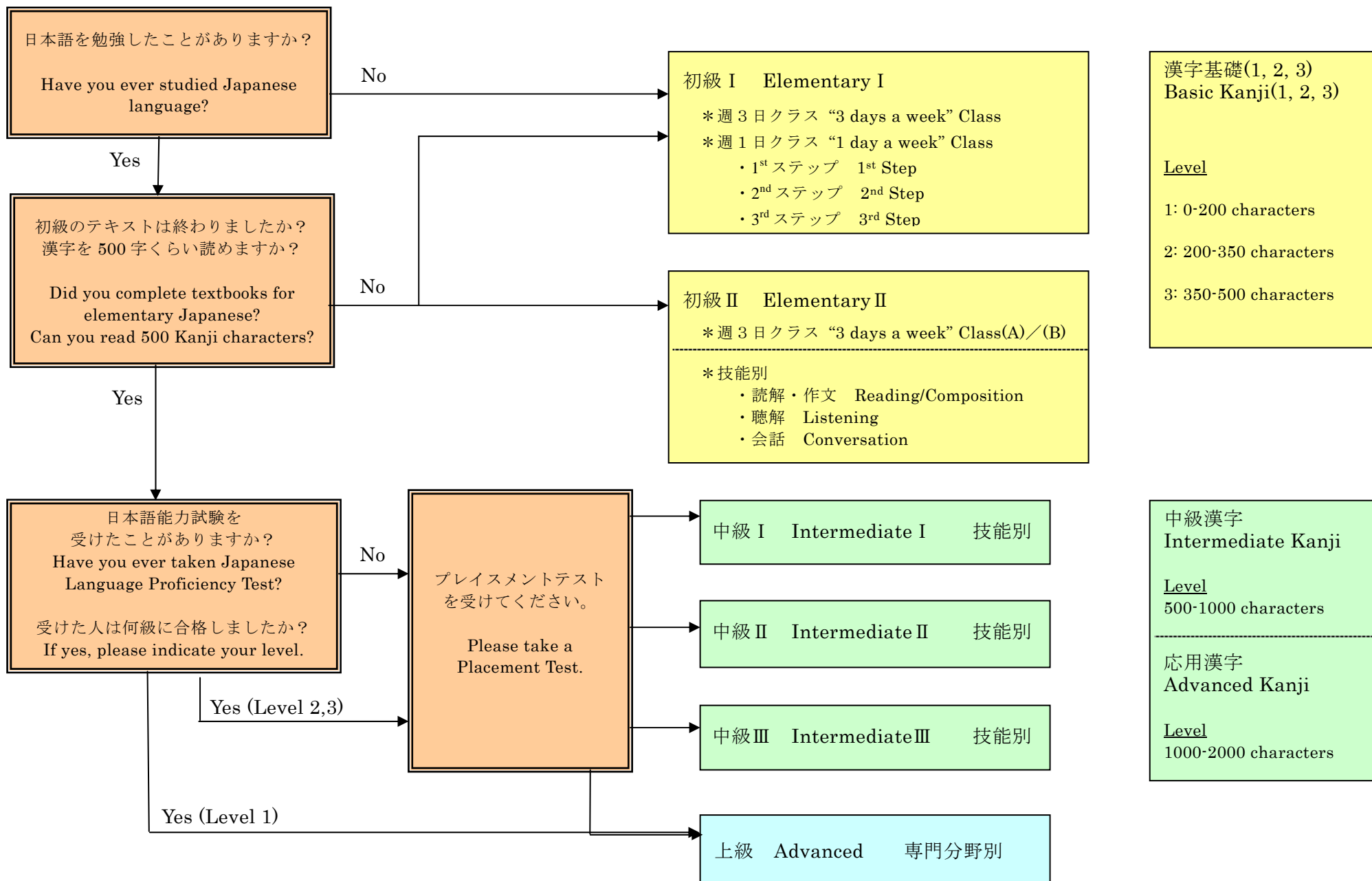


今のあなたの日本語は？



日本語を勉強したことがありますか？

Have you ever studied Japanese language?

Yes

No

初級のテキストは終わりましたか？
漢字を 500 字くらい読めますか？

Did you complete textbooks for elementary Japanese?
Can you read 500 Kanji characters?

Yes

No

日本語能力試験を受けたことがありますか？

Have you ever taken Japanese Language Proficiency Test?

受けた人は何級に合格しましたか？
If yes, please indicate your level.

No

プレースメントテストを受けてください。

Please take a Placement Test.

Yes (Level 2,3)

Yes (Level 1)

初級 I Elementary I

- *週 3 日クラス “3 days a week” Class
- *週 1 日クラス “1 day a week” Class
- 1st ステップ 1st Step
- 2nd ステップ 2nd Step
- 3rd ステップ 3rd Step

初級 II Elementary II

- *週 3 日クラス “3 days a week” Class(A)/(B)
- *技能別
- 読解・作文 Reading/Composition
- 聴解 Listening
- 会話 Conversation

中級 I Intermediate I 技能別

中級 II Intermediate II 技能別

中級 III Intermediate III 技能別

上級 Advanced 専門分野別

漢字基礎(1, 2, 3)
Basic Kanji(1, 2, 3)

Level

1: 0-200 characters

2: 200-350 characters

3: 350-500 characters

中級漢字
Intermediate Kanji

Level

500-1000 characters

応用漢字
Advanced Kanji

Level

1000-2000 characters