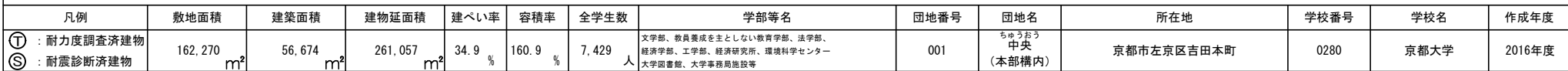
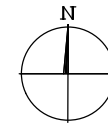
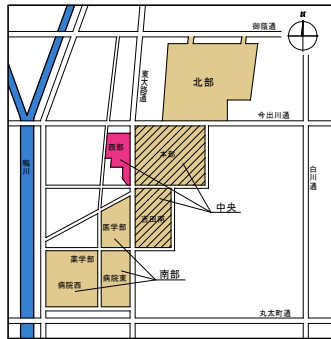


国立大学法人等施設実態調査（様式2）



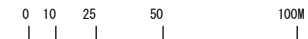
配置図



平成29年度ESCO事業対象施設（西部構内）

- ・（222）高等研究院・物質－細胞統合システム拠点本館
- ・（225）高等研究院・物質－細胞統合システム拠点西館

S=1/2,000

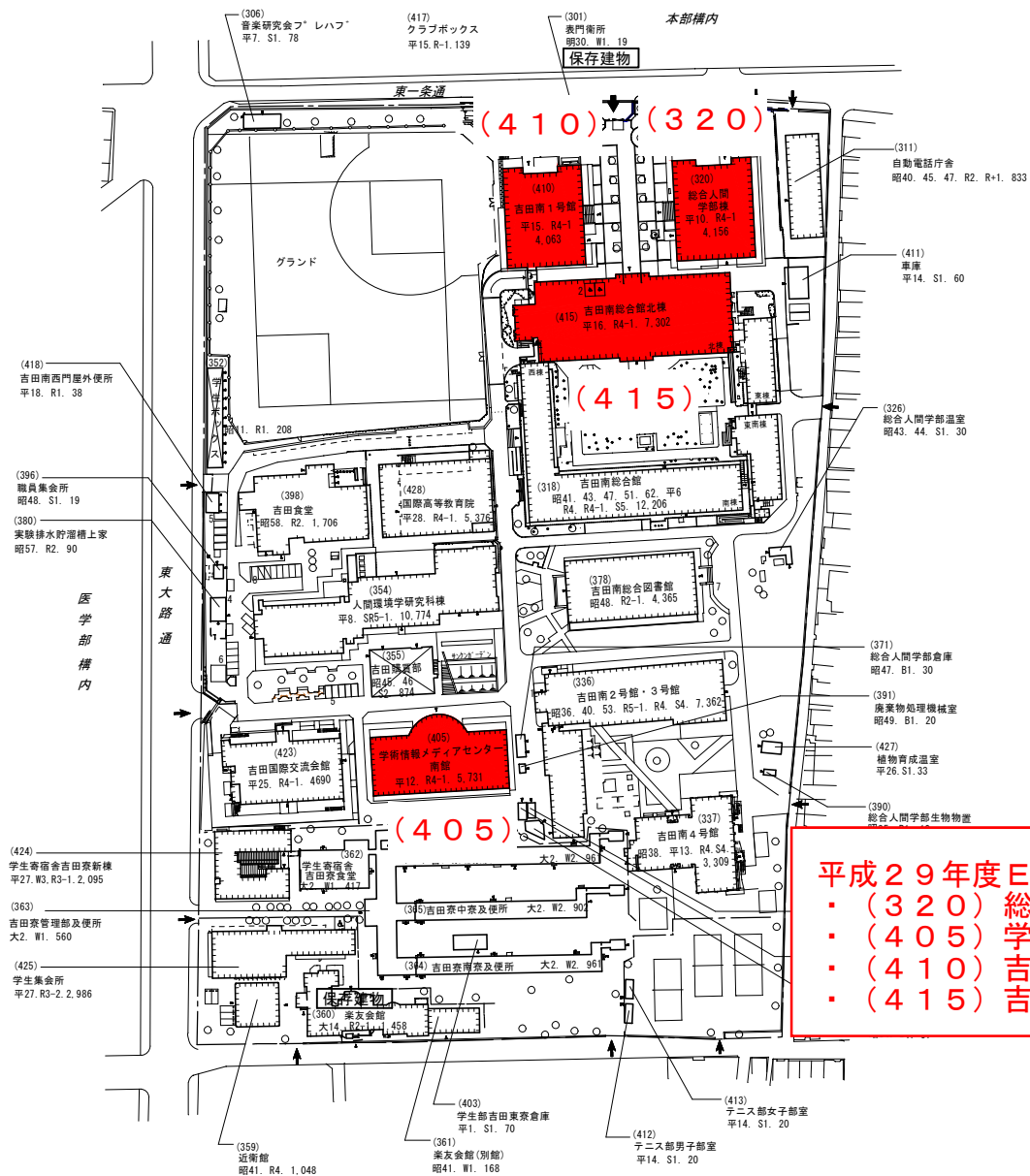


凡例	敷地面積	建築面積	建物延面積	建ぺい率	容積率	全学生数	学部等名	団地番号	団地名	所在地	学校番号	学校名	作成年度
①：耐力度調査済建物 ②：耐震診断済建物	31,247 m ²	6,624 m ²	20,457 m ²	21.2 %	65.5 %	0 人	物質－細胞統合システム拠点・課外活動施設	001	ちゅうおう中央 (西部構内)	京都市左京区吉田本町 (京都市左京区吉田泉殿町)	0280	京都大学	2016年度

国立大学法人等施設実態調査（様式2）

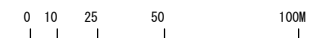


吉田地区キープラン



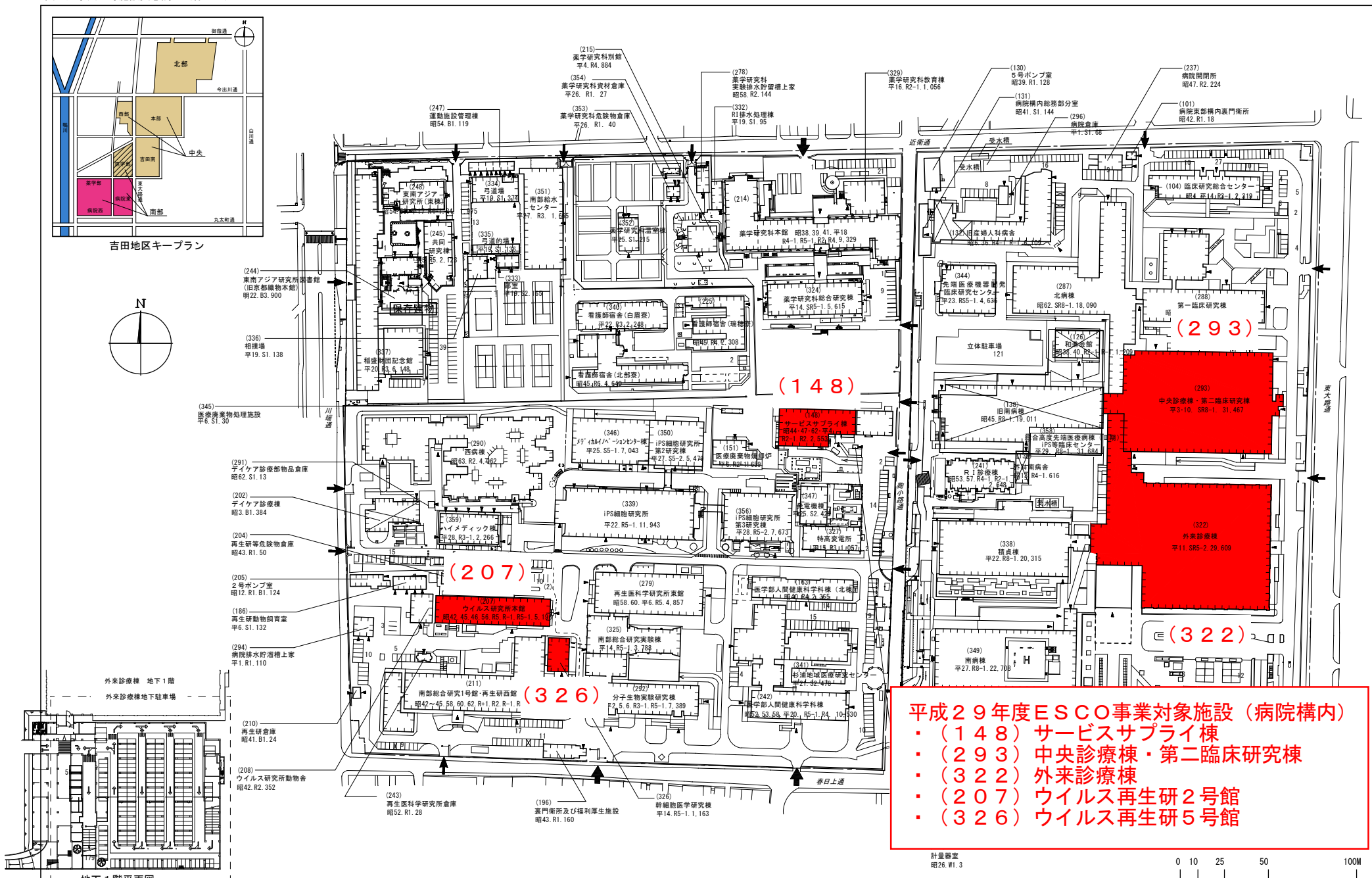
- ・ (320) 総合人間学部棟
- ・ (405) 学術情報メディアセンター南館
- ・ (410) 吉田南1号館
- ・ (415) 吉田南総合館北棟

S=1/2, 000



凡例	敷地面積	建築面積	建物延面積	建ぺい率	容積率	全学生数	学部等名	団地番号	団地名	所在地	学校番号	学校名	作成年度
㊦：耐力度調査済建物	83,965 m ²	22,604 m ²	85,260 m ²	26.9 %	101.5 %	6,924 人	総合人間学部 人間・環境学研究所 国際高等教育院・高等教育研究開発推進センター	001	ちゅうおう 中央 (吉田南横内)	京都市左京区吉田本町 (京都市左京区吉田二本松町)	0280	京都大学	2016年度
㊧：耐震診断済建物													

配置図



凡例	敷地面積	建築面積	建物延面積	建ぺい率	容積率	全学生数	学部等名	団地番号	団地名	所在地	学校番号	学校名	作成年度
①：耐力調査済建物 ②：耐震診断済建物	187,171	70,180	337,226	37.5	180.2	1,060	医学部（臨床）、薬学部、再生医科学研究所 ウイルス研究所、医学部附属病院本院等	003	なんぶ 南部 （病院構内）	京都市左京区吉田橋町 （京都市左京区聖護院川原町）	0280	京都大学	2016年度