

平成
30年度

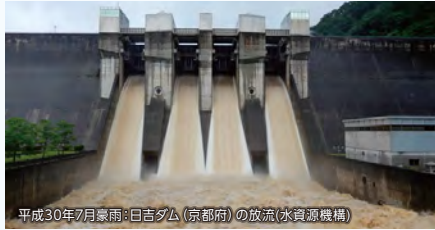
京都大学防災研究所 研究発表講演会



平成30年7月豪雨・広島県熊野町川角の被災家屋



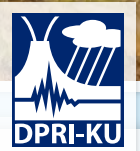
平成30年7月豪雨：広島県熊野町川角の土石流の氾濫



平成30年7月豪雨・日吉ダム(京都府)の放流(水資源機構)



平成30年7月豪雨・倉敷市真備町の浸水被害(国土交通省)



2019年 **2月19日(火)** **20日(水)** 京都大学宇治キャンパス

プログラム

2月19日(火) 9:30~19:00

- DPRI Award授賞式および受賞記念講演 9:35~10:45

この30年間に渡る地震ハザード解析に関する研究
——特に定量的強震動予測の重要性に着目して

Seismic hazard analyses in three decades of research with special emphasis on the importance of quantitative strong motion predictions

ネバダ大学リノ校 ネバダ地震学研究室 ジョン・G・アンダーソン 教授

Prof. John G. Anderson, Nevada Seismological Laboratory, University of Nevada, Reno

- 災害調査報告 11:00~12:00

- ▶平成30年7月豪雨の特性と地球温暖化 教授 中北 英一
- ▶平成30年7月豪雨時に広島で発生した土砂災害 准教授 竹林 洋史
- ▶平成30年7月豪雨時のダムの洪水調節操作と今後の課題 教授 角 哲也

- 災害調査報告 13:00~14:00

- ▶平成30年台風第21号による強風・高潮災害について 教授 丸山 敬
- ▶平成30年大阪府北部の地震の概要と被害の特徴 教授 松島 信一
- ▶平成30年北海道胆振東部地震による土砂災害の特徴 准教授 王 功輝

- 一般講演 [口頭発表] 14:15~19:00

2月20日(水) 9:15~17:15

- 一般講演 [口頭発表] 9:15~12:00
- ポスターセッション・コアタイム 12:00~14:00
- 一般講演 [口頭発表] 14:00~17:15



入場無料



大阪府北部地震・山門の被害



胆振東部地震・厚真町の地震による崩壊

[主催] 京都大学防災研究所 [後援] 一般財団法人 防災研究協会
[お問い合わせ] 京都大学宇治地区事務部研究協力課 TEL: 0774-38-3350



<http://www.dpri.kyoto-u.ac.jp/hapyo/19/index.html>