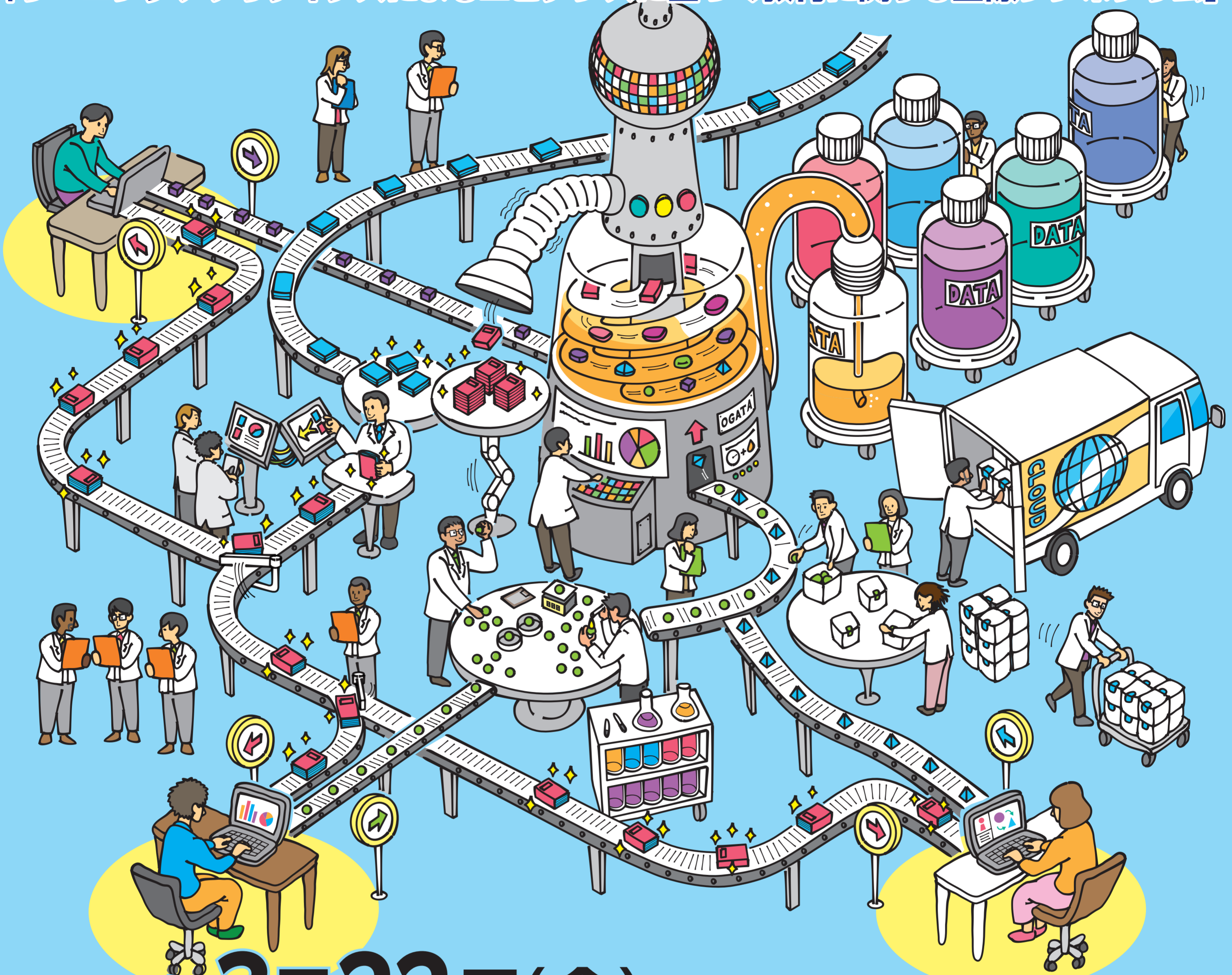


# 日本学術会議公開シンポジウム

「ラーニングアナリティクスによるエビデンスに基づく教育に関する国際シンポジウム」



## 2019年3月22日(金)

●13:00~18:00 (12:30受付開始)

京都大学吉田キャンパス  
国際科学イノベーション棟5階 シンポジウムホール

〒606-8501 京都市左京区吉田本町 ▶京都市バス206系統ほか 「京大正門前」降車すぐ

Map



IW E B... <https://bit.ly/2SlrAaS>

参加費... **無料**

定員... **200名(先着順)**

申込締切... **3月20日**

席に限りがございます。定員を超えた場合、先着順で参加申し込みを締め切らせていただく場合があります。早めの参加申し込みをお勧めします。

申し込みはこちら



### プログラム

- 12:30 開場
- 13:00 開会の挨拶・趣旨説明  
緒方 広明 (京都大学 学術情報メディアセンター 教授)
- 13:15 第一部
- 15:50~16:00 (休憩)
- 16:00 第二部
- 18:00 閉会

### 【第一部】教育データの利活用(日本語)

- 13:15 基調講演 教育・学習データの重要性と将来展望  
安西 祐一郎 (日本学術振興会顧問・同学術情報分析センター所長)
- 13:45 基調講演 ラーニングアナリティクスへの普及へ向けて  
美濃 導彦 (国立研究開発法人 理化学研究所 理事)
- 14:15 休憩
- 14:30 パネル討論 (テーマ・教育データの利活用について考える)  
パネリスト (学術会議教育データ利活用分科会委員)  
乾 健太郎 (東北大学 大学院情報科学研究科 教授、理化学研究所AIPセンター 自然言語理解チームリーダー)  
楠見 孝 (京都大学 大学院教育学研究科 教授)  
柴山 悦哉 (東京大学 情報基盤センター 教授)  
西田 真也 (NTTコミュニケーション科学基礎研究所 上席特別研究員)  
藤村 宣之 (東京大学 大学院教育学研究科 教授)  
前田 香織 (広島市立大学 大学院情報科学研究科 教授)  
松下 佳代 (京都大学 高等教育研究開発推進センター 教授)  
宮地 充子 (大阪大学 大学院工学研究科 教授)

### 【第二部】研究事例報告

- 16:00 基調講演(英語)  
Supporting Evidence-Based Education through Learning Analytics  
Abelardo PARDO (SoLAR President-elect, Professor, University of South Australia)
- 16:30 ラーニングアナリティクスの研究事例紹介(英語)  
Shian-Shyong TSENG (Vice President, Asia University, Taiwan)  
Stephen J.H. YANG (Professor, National Central University, Asia University, Taiwan)  
島田 敬士 (九州大学 システム情報科学研究院 准教授)  
山田 政寛 (九州大学 基幹教育院 准教授)  
西岡 千文 (京都大学 附属図書館 助教)  
Ivica BOTIČKI (京都大学 客員准教授、Associate Professor, University of Zagreb)  
Brendan FLANAGAN (京都大学学術情報メディアセンター特定講師)  
Gökhan AKÇAPINAR (京都大学学術情報メディアセンター特定研究員)  
Rwjitaj MAJUMDAR (京都大学学術情報メディアセンター特定研究員)

主催 日本学術会議 心理学・教育学委員会・情報学委員会合同教育データ利活用分科会  
協賛 日本学術振興協会 科学研究費補助金 基盤研究(S)  
「教育ビッグデータを用いた教育・学習支援のためのクラウド情報基盤の研究」

後援 SoLAR (Society for Learning Analytics),  
一般社団法人 日本オープンオンライン教育推進協議会 (JMOOC),  
京都大学 学術情報メディアセンター

連絡先 京都大学学術情報メディアセンター 緒方研究室  
[Mail] [contact@let.media.kyoto-u.ac.jp](mailto:contact@let.media.kyoto-u.ac.jp)  
[TEL] 075-753-9052



科研費  
KAKENHI

SoLAR  
SOCIETY for LEARNING  
ANALYTICS RESEARCH

JMOOC



京都大学  
KYOTO UNIVERSITY

京都大学学術情報メディアセンター  
Academic Center for Computing and Media Studies, Kyoto University

