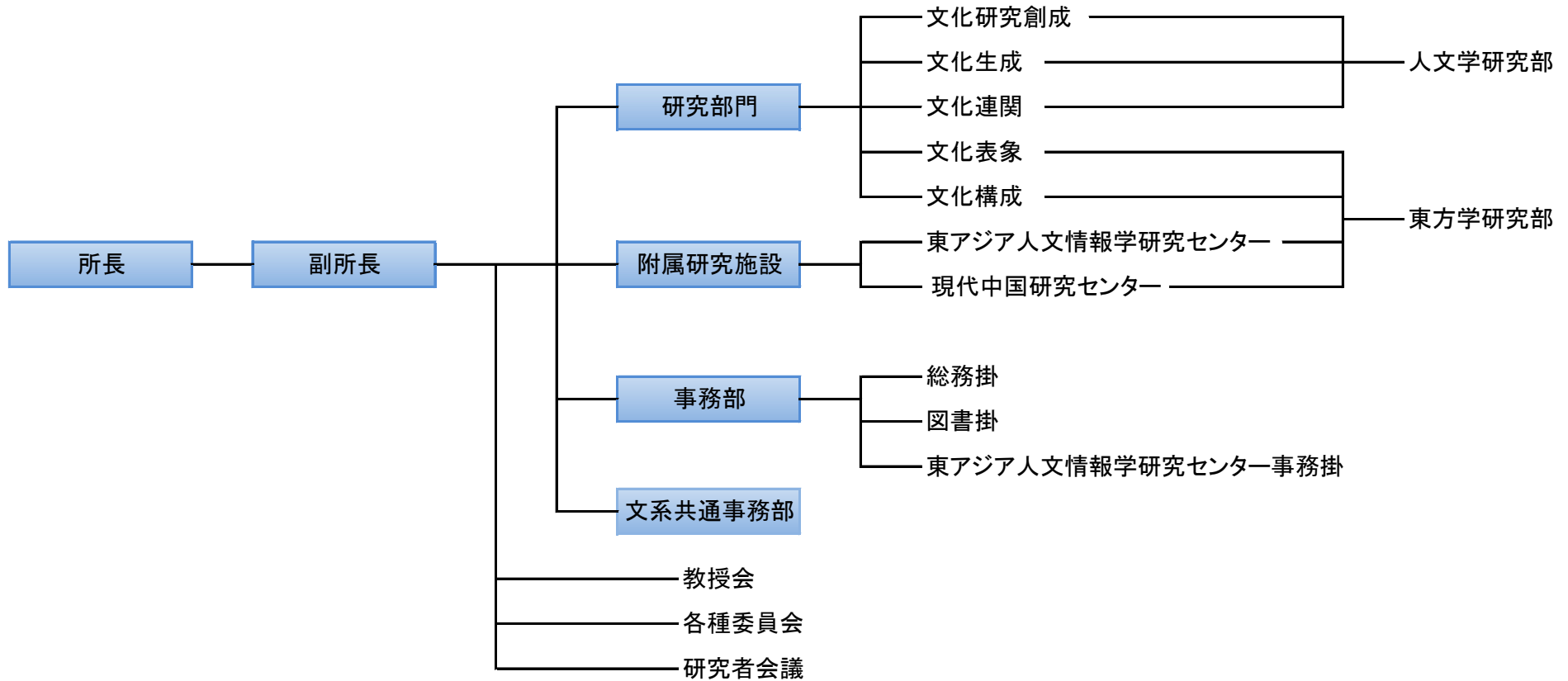


Ⅲ-1(2)  
組織図(人文科学研究所)



役割分担【人文科学研究所】

役職名	役割分担
所長	人文科学研究所の所務を掌理する。
副所長	所長の職務を助け、所長に事故があるときは、副所長のうち年長者がその職務を代行する。
附属の施設長	当該研究施設の業務をつかさどる。